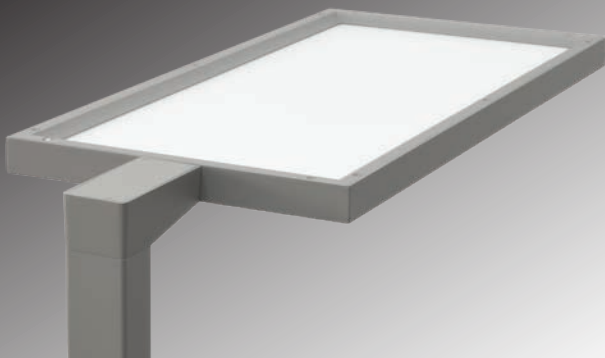


LED STEHLEUCHE

STL-80NW7DS



STL – die klassisch formschöne LED Bürostehleuchte mit mikroprismatischer Abdeckung für perfekte Entblendung und effiziente Lichtausbeute. Geeignet für Bildschirmarbeitsplätze. Sie bietet hohe Standsicherheit sowie eine flexible Positionierung.

- ▶ 80W/10000 Lumen
- ▶ Direkt / indirekt strahlend
- ▶ UGR<19, für Bildschirmarbeitsplatz
- ▶ Stufenloses Dimmen mit Touch-Dim Funktion, Tageslichtabhängige Lichtsteuerung (Markentreiber mit Dali integriert und Anwesenheitserfassung (Präsenzmelder)



TECHNISCHE DATEN

LED-Stehleuchte

Systemleistung: 80 Watt

Systemeffizienz: 125 lm/W

Lichtstrom: 10000 lm

Farbtemperatur: 4000 K

Farbwiedergabe-Index: CRI >80

Direkt/indirekt strahlend

Dimmbar über DALI-Schnittstelle

Leuchtenkörper aus Aluminium-Silber,
standsicherer Fuß geteilt

Mit Bildschirmarbeitsplatz geeigneter mikro-
prismatischer Abdeckung UGR < 19

Abstrahlwinkel 120°

Lebensdauer L80 (Tq 25°C)

Stufenloses Dimmen mit Touch-Dim Funktion,
Tageslichtabhängige Lichtsteuerung (Marken-
treiber mit Dali integriert und Anwesenheitser-
fassung (Präsenzmelder)

Schutzklasse: 1

Schutzart: IP20

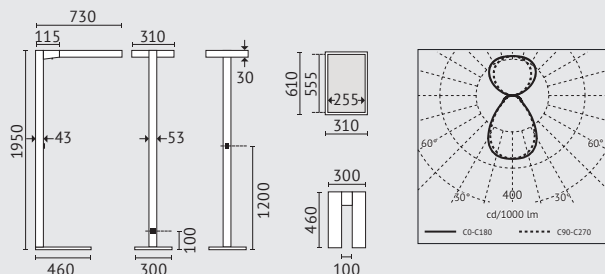
Kenn-/Prüfzeichen: CE

Anschlussspannung: max 240 V

Abmessungen: L610xB310xH1950 mm

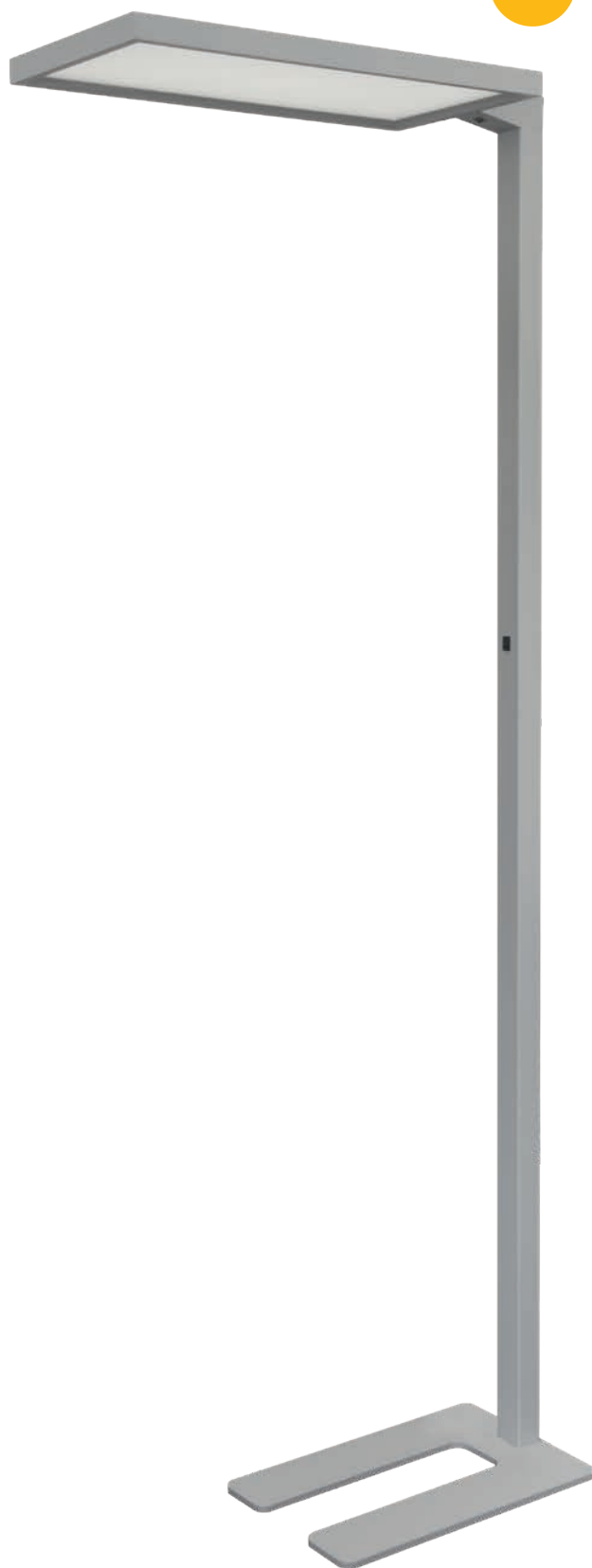
Anschlusskabel: Schwarz, Länge 2 m

Gewicht: 15 kg



LED's können nicht ausgetauscht werden.

UGR<19



Kelvin	Alu-Silber	Watt	Beam	UGR	CRI	Lumen
4000	Art.-Nr.: STL-80NW7DS	80W 100-240V~	☀️ ▼ 50% ▲ 50%	<19	>80	10000

A.L.S. GmbH | Mastorter Str. 31 | D-88069 Tettnang | Tel.: +49 (0) 75 42 / 93 44-0 | Fax: +49 (0) 75 42 / 93 44-30
info@als.de | www.als.de

Druckfehler und Irrtümer vorbehalten | Zeichnungen und Bilder haben Skizzencharakter | Maße und technische Daten sind circa-Angaben | Längenangaben ohne
Einheit in Millimeter | Objektfotos stellen Beispielanwendungen unabhängig von der tatsächlichen Wirkung dar | Änderungen im Programm, in der Technik und in der
Ausführung (o. Ankündigung) vorbehalten | Farbabweichungen sind drucktechnisch bedingt und möglich | © 2020, all rights reserved