

TEILEBESCHREIBUNG

Wand und Deckenleuchte LED 29W, Gehäuse weiß.
Abmessung: Ø 350 x 70 mm

TECHNISCHE DATEN

LED Leuchte mit Sensor und Integriertem Konverter, 220-240V
50/60 Hz 29W

WIL-29NW1S = 4000k
WIL-29WW1S = 3000K
nicht Dimmbar
Schutzklasse II

LEUCHTMITTEL

LED

SICHERHEIT



LESEN SIE DIE ANLEITUNG VOR VERWENDUNG DES PRODUKTES! BEWAHREN SIE ALLE SICHERHEITSHINWEISE UND ANLEITUNGEN FÜR DIE ZUKUNFT AUF!

SICHERHEITSINFORMATIONEN



- Die Leuchte ist für den Betrieb im überdachten Bereich und geschlossenen Räumen geeignet.
- IP 20 und in geschlossenen Räumen geeignet
- Die Leuchte ist nicht zur Befestigung an unebenen Flächen geeignet. Andernfalls kann die Leuchte herunterfallen. Beschädigungen des Produkts und / oder Verletzungen können die Folge sein.

- Der Anschluss darf nicht unter Spannung vorgenommen werden.
- Die Installation des Produktes muss nach Anleitung durchgeführt werden.
- Die Montage darf nur durch Fachpersonal erfolgen.
- Verwenden Sie das Produkt nicht, wenn Sie irgendwelche Beschädigungen feststellen (defekte Abdeckung), oder Funktionsstörungen wie flackern, qualmen, dampfen, Knistergeräusche oder Brandgeruch.
- Ein beschädigtes Produkt darf ausschließlich vom Hersteller, seinem Servicevertreter oder einer vergleichbaren Fachkraft repariert oder ausgetauscht werden.
- Die Installation muss nach den gültigen anwendungs- und länderspezifischen Richtlinien u.a. VDE 0.100 erfolgen.
- Öffnen Sie niemals eines der elektrischen Betriebsmittel oder stecken irgendwelche Gegenstände in dieselben. Derartige Eingriffe bedeuten Lebensgefahr durch elektrischen Schlag.
- Vermeiden Sie unbedingt die Berührung des Produktes mit Wasser oder anderen Flüssigkeiten. Aus Gründen der elektrischen Sicherheit darf die Leuchte nicht mit Wasser oder anderen Flüssigkeiten in Berührung kommen oder gar in Wasser getaucht werden.
- Das Produkt darf nicht verändert oder modifiziert werden.

WARTUNG UND REINIGUNG



- Die LED Leuchtmittel können nicht ausgetauscht werden.
- Benutzen Sie keine Lösungsmittel, Benzin o.ä. Die Leuchte würde hierbei Schaden nehmen.
- Verwenden Sie zur Reinigung nur ein trockenes, fusselfreies Tuch.

ENTSORGUNG

Die Verpackung besteht aus umweltfreundlichen Materialien. Entsorgen Sie diese in den örtlichen Recyclingbehältern.



Werfen Sie Ihr Produkt, wenn es ausgedient hat, im Interesse des Umweltschutzes nicht in den Hausmüll, sondern führen Sie es einer fachgerechten Entsorgung zu. Über Sammelstellen und deren Öffnungszeiten können Sie sich bei Ihrer zuständigen Verwaltung informieren

WIL

Wand- und Deckenleuchte mit Sensor

WIL-29NW1S
WIL-29WW1S

ALS
ARCHITEKTONISCHE
L I C H T
S Y S T E M E



Weiß



BESTIMMUNGSGEMÄSSE VERWENDUNG

Dieses Produkt dient nur zu Beleuchtungszwecken.

Die Leuchte ist für den Betrieb im überdachten Bereich und in geschlossenen Räumen geeignet.

LIEFERUMFANG

1 LED Leuchte
1 Anleitung
1 Montagesatz

Adresse | Kontakt

A.L.S. GmbH & Co. KG
Mastorter Str. 29 | 88069 Tettnang (Germany)
Tel.: +49 (0) 75 42 93 44-0 | Fax.: +49 (0) 75 42 93 44-30
E-Mail: info@als.de | Web: www.als.de



Schutzklasse II



Gefahrenhinweis



CE Kennzeichen



Sicherheitshinweis



Die Leuchte ist für den Betrieb im überdachten Bereich und in geschlossenen Räumen geeignet.



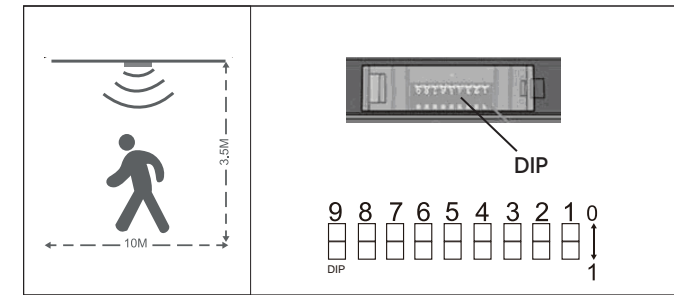
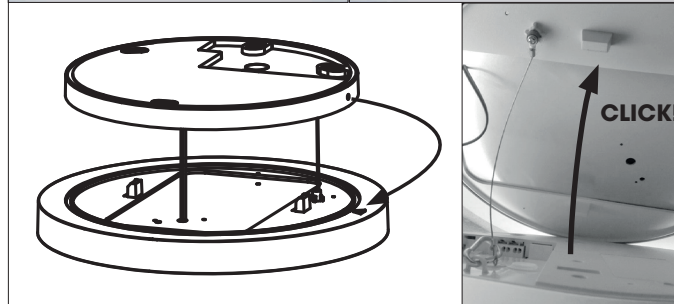
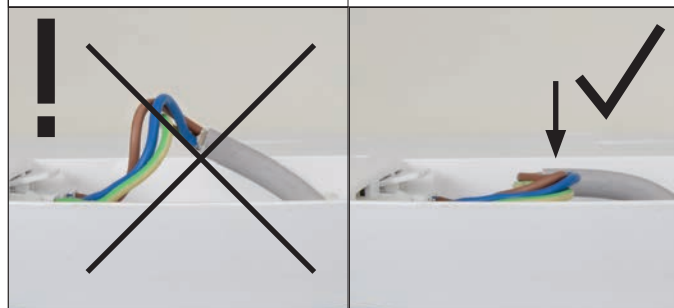
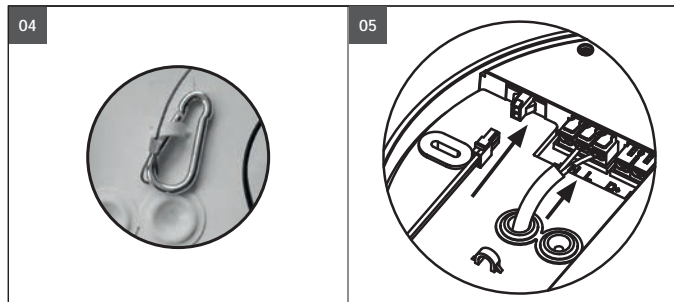
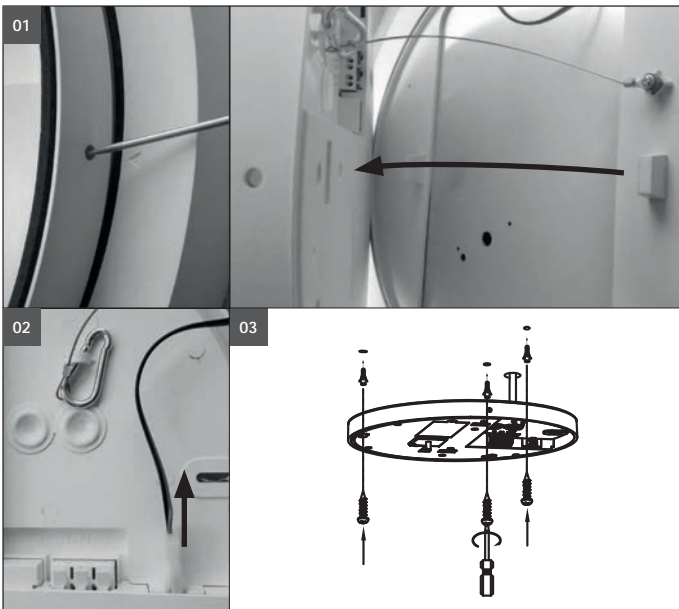
Reinigungshinweis



Das Produkt darf nicht im Hausmüll entsorgt werden.



TÜV Rheinland
zertifiziert



Erkennung Entfernung	Zeitschaltuhr		Empfindlichkeit					
	S1	S2	S3	S4	S5	S6		
1,0 - 2,0 Meter	OFF	OFF	10 Sek.	OFF	OFF	24 Std.	OFF	OFF
2,5 - 3,5 Meter	OFF	ON	1 Min.	OFF	ON	10 Lux	OFF	ON
4,5 - 5,5 Meter	ON	ON	3 Min.	ON	OFF	30 Lux	ON	OFF

Zeitschaltuhr bei gedimmten Licht		Gedimmtes Licht		
	S7	S8	S9	
24 Std.	OFF	OFF	10%	OFF
15 Sek.	OFF	ON	30%	ON
30 Min.	ON	OFF		

Montagehinweise



Vor der Installation, Stromversorgung abschalten! Nicht unter Spannung anschließen!

LED Leuchte vorsichtig aus der Verpackung nehmen.

Bild 01: Mit einem Schraubendreher die seitliche Verriegelung eindrücken und den Montageboden der Leuchte abnehmen.

Bild 02: Steckerverriegelung öffnen und Stecker mit Kabel (rot/schwarz) ausstecken. Fangseil aus dem Karabinerhaken aushängen.

Bild 03: Vor dem Bohren auf darunterliegende Installationen achten! Bohrlöcher mit dem Montageboden auf eine feste, tragfähige Wand oder Decke übertragen. Befestigung Montageboden mit beiliegendem Zubehör. Beim Festziehen der Schrauben darauf achten, dass die Bodenplatte der Leuchte nicht verbogen wird!

Bild 04: Fangseil wieder in den Karabinerhaken einhängen.

Bild 05: Zuleitungskabel entsprechend der elektrischen Vorschriften am Klemmen Primäranschluss 230V anschließen. Stecker mit Kabel (rot/schwarz) wieder einstecken. Frontteil der Leuchte auf den montierten Montageboden aufsetzen. Auf richtiges Einrasten der Verriegelung achten. **Leuchte auf festen Sitz kontrollieren.** Stromversorgung wieder einschalten.

HF Erfassungssensor



In der LED Leuchte ist ein HF Sensor mit Korridor Funktion integriert. Die gewünschten Einstellungen nehmen sie anhand der Tabelle vor.

Werkseinstellungen:

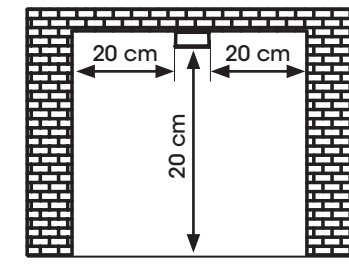
Licht Sensibilisierung: 10 Lux
Empfindlichkeit: 4,5 - 5,5 m
max. Empfindlichkeit: 4,5 m (H) x 5,5 m (L)

Montagematerial

- Inbusschlüssel
- Dübel
- Schrauben



Der mind. Montageabstand 20 cm von Wand zu Wand und Decke zu Boden ist einzuhalten.



Bei der Ausführung Sensor können bauliche Materialbeschaffenheit (metallische Oberflächen) den Sensor in seinen Auslöseeigenschaften beeinträchtigen. Bei zu hoher Einstellung der Erfassungsempfindlichkeit, kann die Leuchte durch Bewegung auch vom benachbarten Raum befindlichen Personen ausgelöst werden.