

TEILEBESCHREIBUNG

LED Pendel-, Wand- und Deckenanbauleuchte

TECHNISCHE DATEN

33W, L1205xB45xH100mm

PSLD100-1200NW1 O 4000K
PSLD100-1200NW2 O 4000K
PSLD100-1200NW7 O 4000K
PSLD100-1200WW1 O 3000K
PSLD100-1200WW2 O 3000K
PSLD100-1200WW7 O 3000K
PSLD100-1200SW1 O 2700K
PSLD100-1200SW2 O 2700K
PSLD100-1200SW7 O 2700K

42W, L1505xB45xH100mm

PSLD100-1500NW1 O 4000K
PSLD100-1500NW2 O 4000K
PSLD100-1500NW7 O 4000K
PSLD100-1500WW1 O 3000K
PSLD100-1500WW2 O 3000K
PSLD100-1500WW7 O 3000K
PSLD100-1500SW1 O 2700K
PSLD100-1500SW2 O 2700K
PSLD100-1500SW7 O 2700K

64W, L3000xB45xH100mm

PSLD100-3000NW1 O 4000K

LEUCHTMITTEL

Das Leuchtmittel kann nicht ausgetauscht werden.

LED TREIBER

nominale Spannung, primär: 220-240V~ (50/60 Hz)



Schutzklasse I



Gefahrenhinweis



CE Kennzeichen



Sicherheitshinweis



Produkt ist ausschließlich für den Betrieb im Innenbereich.



Reinigungshinweis



Das Produkt darf nicht im Hausmüll entsorgt werden.

SICHERHEIT



LESEN SIE DIE ANLEITUNG VOR VERWENDUNG DES PRODUKTES! BEWAHREN SIE ALLE SICHERHEITSHINWEISE UND ANLEITUNGEN FÜR DIE ZUKUNFT AUF!

SICHERHEITSINFORMATIONEN



- Die Leuchte ist ausschließlich für den Betrieb im Innenbereich, in trockenen und geschlossenen Räumen geeignet.
- Die Leuchte ist nicht zur Befestigung an unebenen Flächen geeignet. Andernfalls kann die Leuchte herunterfallen. Beschädigungen des Produkts und / oder Verletzungen können die Folge sein.



- Der Anschluss darf nicht unter Spannung vorgenommen werden.
- Die Installation des Produktes muss nach Anleitung durchgeführt werden.
- Die Montage darf nur durch Fachpersonal erfolgen.
- Verwenden Sie das Produkt nicht, wenn Sie irgendwelche Beschädigungen feststellen (defekte Abdeckung), oder Funktionsstörungen wie flackern, qualmen, dampfen, Knistergeräusche oder Brandgeruch.
- Ein beschädigtes Produkt darf ausschließlich vom Hersteller, seinem Servicevertreter oder einer vergleichbaren Fachkraft repariert oder ausgetauscht werden.
- Die Installation muss nach den gültigen anwendungs- und länderspezifischen Richtlinien u.a. VDE 0.100 erfolgen.
- Öffnen Sie niemals eines der elektrischen Betriebsmittel oder stecken irgendwelche Gegenstände in dieselben. Derartige Eingriffe bedeuten Lebensgefahr durch elektrischen Schlag.
- Vermeiden Sie unbedingt die Berührung des Produktes mit Wasser oder anderen Flüssigkeiten. Aus Gründen der elektrischen Sicherheit darf die Leuchte nicht mit Wasser oder anderen Flüssigkeiten in Berührung kommen oder gar in Wasser getaucht werden.
- Das Produkt darf nicht verändert oder modifiziert werden.

WARTUNG UND REINIGUNG

Die LED Leuchtmittel können nicht ausgetauscht werden.



- Benutzen Sie keine Lösungsmittel, Benzin o.ä. Die Leuchte würde hierbei Schaden nehmen.
- Verwenden Sie zur Reinigung nur ein trockenes, fusselfreies Tuch.

ENTSORGUNG

Die Verpackung besteht aus umweltfreundlichen Materialien. Entsorgen Sie diese in den örtlichen Recyclingbehältern.



Werfen Sie Ihr Produkt, wenn es ausgedient hat, im Interesse des Umweltschutzes nicht in den Hausmüll, sondern führen Sie es einer fachgerechten Entsorgung zu. Über Sammelstellen und deren Öffnungszeiten können Sie sich bei Ihrer zuständigen Verwaltung informieren

PSLD LED

LED Pendel-, Wand- und Deckenanbauleuchte



Eloxiertes
Aluminium



Weiß



Schwarz



BESTIMMUNGSGEMÄSSE VERWENDUNG

Dieses Produkt dient nur zu Beleuchtungszwecken.

Diese Leuchte ist ausschließlich zu Verwendung im Innenbereich, in trockenen und geschlossenen Räumen vorgesehen.

LIEFERUMFANG

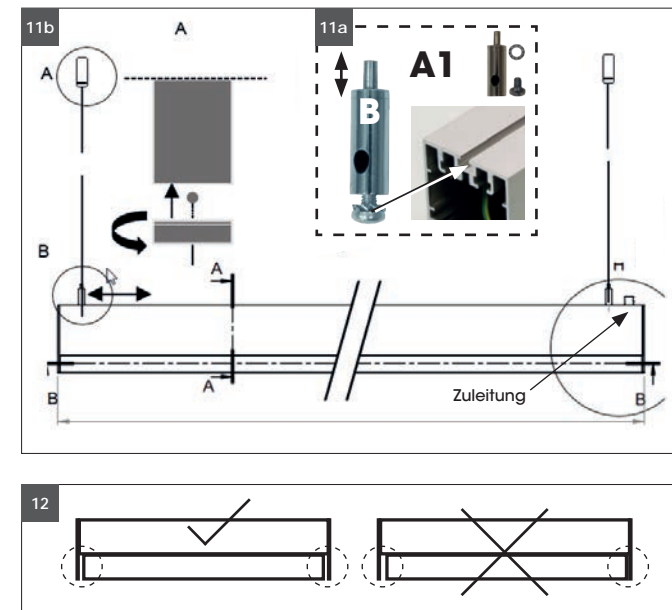
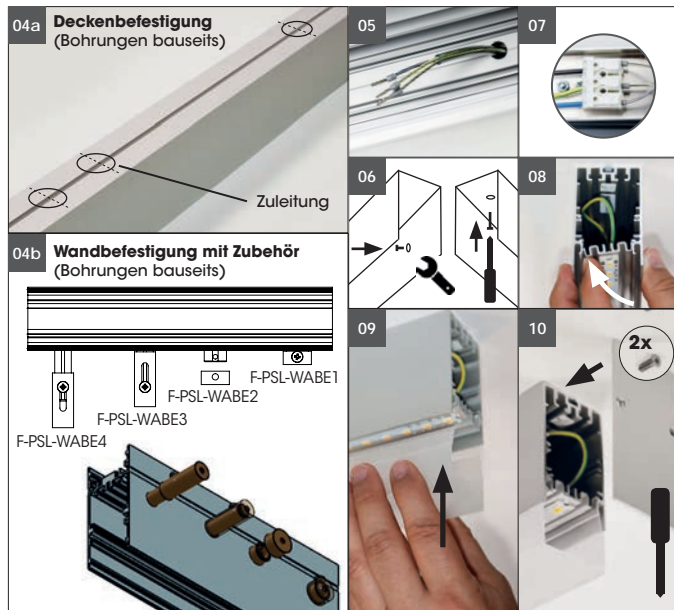
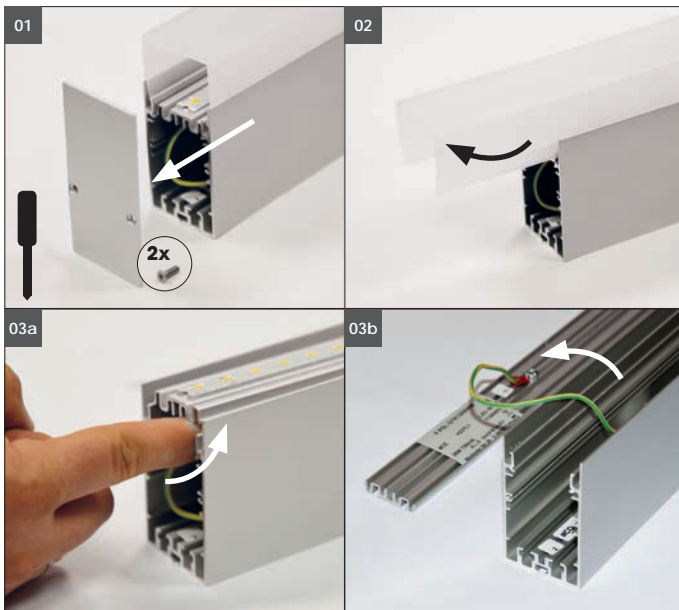
1x LED Leuchte
1x Montage-Bedienung-Sicherheitshinweise

In abgehängten Versionen

2x Seilabhängung
1x Vorverkabelte Zuleitung

Adresse | Kontakt

A.L.S. GmbH
Mastorter Str. 31 | 88069 Tettnang (Germany)
Tel.: +49 (0) 75 42 93 44-0 | Fax.: +49 (0) 75 42 93 44-30
E-Mail: info@als.de | Web: www.als.de



MONTAGEHINWEISE DECKENMONTAGE



Vor der Installation, Stromversorgung abschalten!
Nicht unter Spannung anschließen.

Anderweitige Montagen/Materialien/Typen als in den Datenblättern vorgesehen, entbinden uns von jeglicher elektrotechnischen und statischen Verantwortung.

Montagematerial
Die Verwendung von Fremdmaterialien ohne Herstellerfreigabe entbindet uns von jeglicher Haftung.

Hinweis: An der Leuchte sind zur Kabeleinführung keine Bohrungen vorgesehen!

- 01. Enddeckel auf einer Seite der Leuchte entfernen.
- 02. Opalabdeckung über gesamte Länge vorsichtig herausschieben und anheben. **Achtung Bruchgefahr!**

03a + 03b. Lichteinsatz auf einer Seite nach oben drücken, austrasten und zur Seite legen. **LED's nicht berühren!**

04a + 04b. Bohrung für Befestigung und Zuleitung anfertigen. **Bohrung für Kabeleinführung projektbezogen von der Rückseite bohren** (siehe Bildbeispiel 04a). **Die Position des Netzteils ist dabei zu beachten!** Deckenbohrungen anbringen.

- 05. Anschlusskabel durch Kabelöffnung einführen.
- 06. Leuchte an der Decke/Wand befestigen.
- 07. Das Zuleitungskabel entsprechend der elektrischen Vorschriften mit dem Anschlusspunkt verbinden.
- 08. Einlegen des Lichteinsatzes.
- 09. Opalabdeckung aufstecken (siehe Hinweis 12).
- 10. Enddeckel anbringen.

11a. Zwei beiliegende Montageclips (siehe A1) mit zwei Zahnscheiben auf die Gewindeelemente an der Oberseite der Leuchte aufschrauben.

MONTAGEMATERIAL

Es sollte ausschließlich mitgeliefertes Montage-Zubehör, Befestigungselemente, Kabel verwendet werden. Zu vermeiden sind Schrauben am Profil mit Verzinkter Oberfläche. Vorzugsweise ist V2A oder höherwertiges Befestigungsmaterial zu verwenden. Die Verwendung von Fremdmaterialien ohne Herstellerfreigabe entbindet uns von jeglicher Haftung.

MONTAGEHINWEISE PENDELMONTAGE

11b. Pendelclip (A) an vorgezeichneter Position montieren, Stahlseil durch die Einschraubkappe einfädeln. Danach am Deckenpuck anschrauben.

Am Seilanfang ist eine Kugel oder flacher Puck angepresst, dieser gehört nach oben in den Deckenpuck.

Das Ende vom Stahlseil in den Leuchten Montageclip (B) einfädeln und gewünschte Höhe einstellen. Niederdrücken des Leuchtenclip bewirkt die Einstellung der waagrechten Position. Der Leuchtenclip (B) lässt sich auf die gewünschte Position verschieben.

Es ist auf eine sichere tragfähige Montage zu achten.

Das Zuleitungskabel entsprechend der elektrischen Vorschriften mit dem Anschlusspunkt verbinden.

MONTAGEHINWEISE FÜR LICHTKANÄLE

Die Pendelleuchten dürfen nur mit Originalzubehör wie z.B. Lichteinsätze, Betriebsgeräte, LED Moduleinsätze, ersetzt werden und keinesfalls mit / durch andere Betriebsgeräte, LED Module, mechanisch geändert oder belastet werden.

12. Für Kunststoffe- Aluminiumabdeckungen gilt:

Die temperaturabhängige Längenausdehnung ist bei Kunststoffabdeckungen um ein vielfaches größer als bei Aluminiumprofilen. Bei Kunststoffabdeckungen ist die Einsatzlänge bei ta (Umgebungstemperatur) 23°C je Meter um mindestens 1mm kürzer als das Profil. **Die Opalabdeckung darf die Enddeckel beidseitig nicht berühren.**