

TEILEBESCHREIBUNG

LED Leuchte

TECHNISCHE DATEN

Abmessungen (L)

PINR-600/PINE-600: L=600 mm
PINR-900/PINE-900: L=900 mm
PINR-1200/PINE-1200: L=1200 mm
PINR-1500/PINE-1500: L=1500 mm

Elektrische Leistung: Leuchtmittel + LED Netzteil

PINR-600xx: 17W
PINR-900xx: 26W
PINR-1200xx: 34W
PINR-1500xx: 44W

PINE-600xx: 17W
PINE-900xx: 26W
PINE-1200xx: 34W
PINE-1500xx: 44W

Leistung DALI:
PINE-600xxDD: 18,5W
PINE-900xxDD: 26W
PINE-1200xxDD: 35W
PINE-1500xxDD: 45W

Schutzklasse: I

LEUCHTMITTEL

Das Leuchtmittel kann nicht ausgetauscht werden.

LED-Treiber

nominale Spannung,
primär: 220-240V~ (50/60 Hz)



Schutzklasse I
Schutzleiteranschluss
erforderlich



Gefahrenhinweis



CE Kennzeichen



Sicherheitshinweis



Produkt ist ausschlies-
slich für den Betrieb
im Innenbereich.



Reinigungshinweis



Das Produkt darf nicht
im Hausmüll entsorgt
werden.



RoHS Kennzeichen

SICHERHEIT



LESEN SIE DIE ANLEITUNG VOR VERWENDUNG DES
PRODUKTES! BEWAHREN SIE ALLE SICHERHEITSHINWEISE
UND ANLEITUNGEN FÜR DIE ZUKUNFT AUF!



- Die Leuchte ist ausschließlich für den Betrieb im Innenbereich, in trockenen und geschlossenen Räumen geeignet.
- Die Leuchte ist nicht zur Befestigung an unebenen Flächen geeignet. Andernfalls kann die Leuchte herunterfallen. Beschädigungen des Produkts und / oder Verletzungen können die Folge sein.



- Der Anschluss darf nicht unter Spannung vorgenommen werden.
- Die Installation des Produktes muss nach Anleitung durchgeführt werden.
- Die Montage darf nur durch Fachpersonal erfolgen.
- Verwenden Sie das Produkt nicht, wenn Sie irgendwelche Beschädigungen feststellen (defekte Abdeckung), oder Funktionsstörungen wie flackern, qualmen, dampfen, Knistergeräusche oder Brandgeruch.
- Ein beschädigtes Produkt darf ausschließlich vom Hersteller, seinem Servicevertreter oder einer vergleichbaren Fachkraft repariert oder ausgetauscht werden.
- Die Installation muss nach den gültigen anwendungs- und länderspezifischen Richtlinien u.a. VDE 0.100 erfolgen.
- Öffnen Sie niemals eines der elektrischen Betriebsmittel oder stecken irgendwelche Gegenstände in dieselben. Derartige Eingriffe bedeuten Lebensgefahr durch elektrischen Schlag.
- Vermeiden Sie unbedingt die Berührung des Produktes mit Wasser oder anderen Flüssigkeiten. Aus Gründen der elektrischen Sicherheit darf die Leuchte nicht mit Wasser oder anderen Flüssigkeiten in Berührung kommen oder gar in Wasser getaucht werden.
- Das Produkt darf nicht verändert oder modifiziert werden.

WARTUNG UND REINIGUNG

Die LED Leuchtmittel können nicht ausgetauscht werden.



- Benutzen Sie keine Lösungsmittel, Benzin o.ä. Die Leuchte würde hierbei Schaden nehmen.
- Verwenden Sie zur Reinigung nur ein trockenes, fusselfreies Tuch.

ENTSORGUNG

Die Verpackung besteht aus umweltfreundlichen Materialien. Entsorgen Sie diese in den örtlichen Recyclingbehältern.

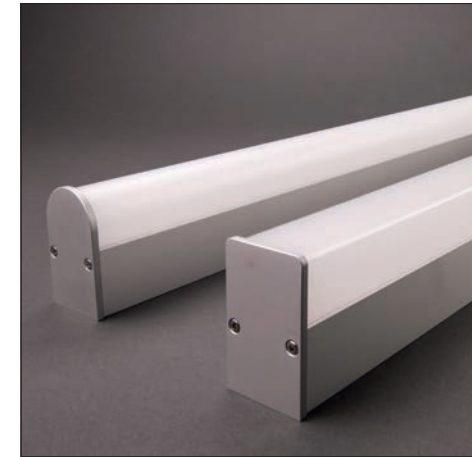


Werfen Sie Ihr Produkt, wenn es ausgedient hat, im Interesse des Umweltschutzes nicht in den Hausmüll, sondern führen Sie es einer fachgerechten Entsorgung zu. Über Sammelstellen und deren Öffnungszeiten können Sie sich bei Ihrer zuständigen Verwaltung informieren

PINLED

LED Wand- und Deckenanbauleuchte

PINR-PINE



Eloxiertes
Aluminium



BESTIMMUNGSGEMÄSSE VERWENDUNG

Dieses Produkt dient nur zu Beleuchtungszwecken.

Diese Leuchte ist ausschließlich zu Verwendung im Innenbereich, in trockenen und geschlossenen Räumen vorgesehen.

LIEFERUMFANG

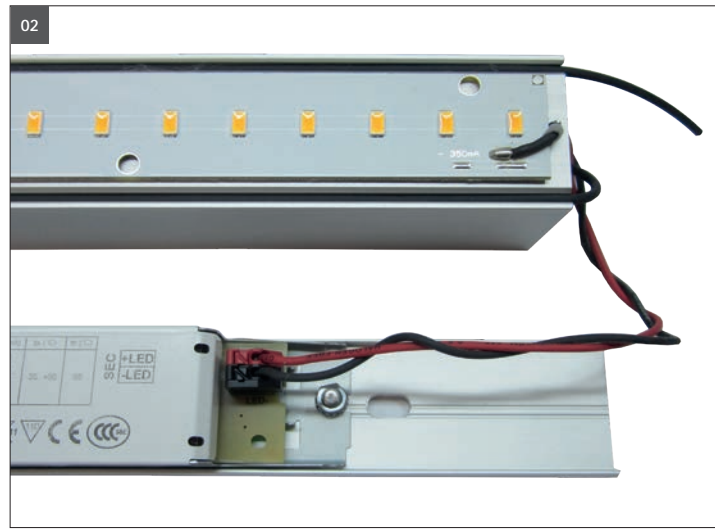
1x LED Leuchte
2x Montagescheiben
1x Montage-, Bedienungs- und Sicherheitshinweise

Adresse | Kontakt

A.L.S. GmbH
Mastorter Str. 31 | 88069 Tettnang (Germany)
Tel.: +49 (0) 75 42 93 44-0 | Fax.: +49 (0) 75 42 93 44-30
E-Mail: info@als.de | Web: www.als.de



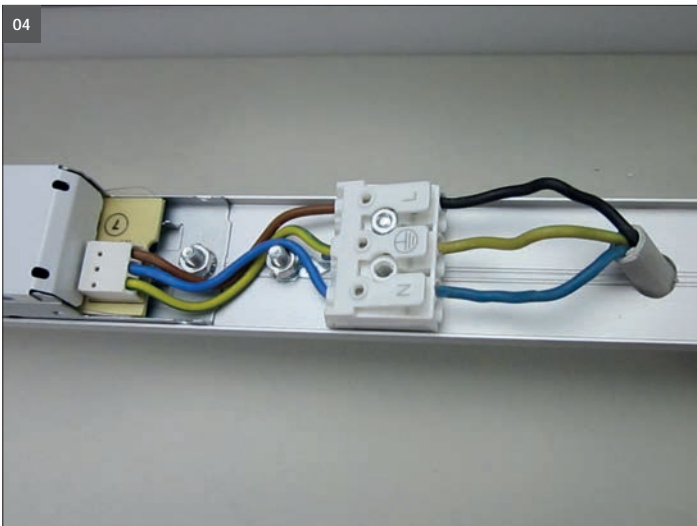
01 Montageplatte mit Schraubendreher vorsichtig herausheben. Die Seitendekel nicht abschrauben!



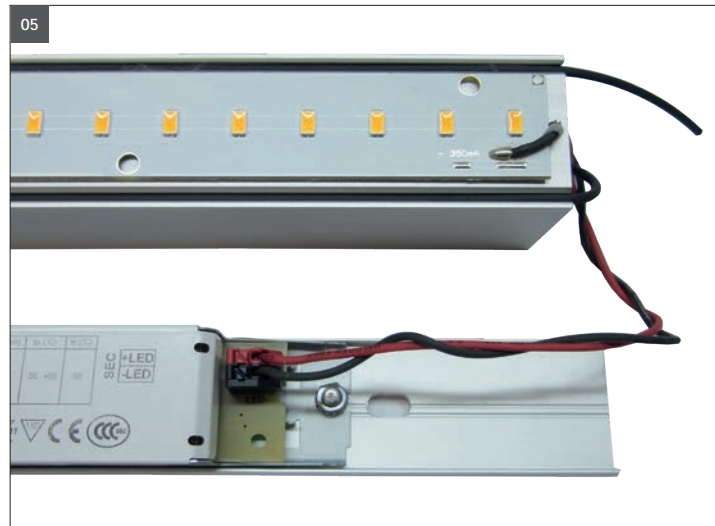
02 Das rote und schwarze Kabel darf zur Montageerleichterung an dem LED Konverter abgeklemmt werden. Mit einem kleinen Schraubendreher drücken Sie an der Klemmenoberseite die Rote und Schwarze mit den schrägen Vertiefungen. Tasten vorsichtig nach unten und ziehen die Kabel heraus.



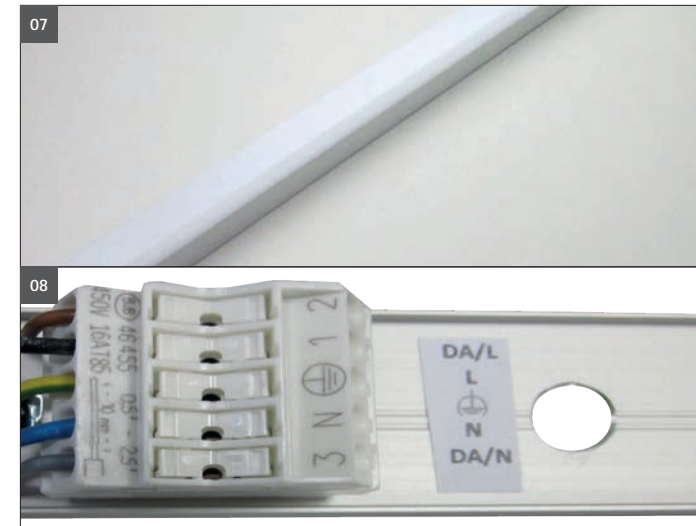
03 Die Leuchte an gewünschter Position mit den vorgesehenen Schraubenlöchern anzeichnen. Die Leuchte ist nicht zur Befestigung an unebenen Flächen geeignet. Die Leuchte mit den beigelegten Distanzscheiben zwischen der Rückseite der Montageplatte und der Wand / Decke befestigen. Ausreichend festen Sitz der Montageplatte kontrollieren. Das Oberteil der Leuchte wird durch das Sicherungsseil gehalten. Dieses darf nicht entfernt werden.



04 Versorgungsleitung fachgerecht anschließen! Kontakte auf festen Sitz kontrollieren.



05 Das rote Kabel an + (rote Klemme) und das schwarze Kabel an - (schwarze Klemme) beim LED Konverter anschließen. Mit einem kleinen Schraubendreher drücken Sie an der Klemmenoberseite die Rote und Schwarze mit den schrägen Vertiefungen Tasten vorsichtig nach unten und führen die Kabelenden ein, danach loslassen und auf festen Sitz der Kabel achten. Achten sie dabei, dass alle Kupferadern untergeklemmt sind, vermeiden sie Kurzschlüsse am Konverter.



(07) Oberteil der Leuchte bündig auf die Montageplatte der Leuchte aufsetzen und fest andrücken bis es hör- und fühlbar einrastet. Ausreichend festen Sitz der Leuchte kontrollieren.



(08) **Klemme mit DALI und Netzanschluss**
Anschluss: Netzversorgung L= 1+N 230V AC
Datenbus DALI DA/L=2 / DA/N=3

⊕ Schutzleiter