

TEILEBESCHREIBUNG

LED Wandeinbauleuchte schwenkbar mit Schalter
B40xT95xH80 mm (Leuchtenkörper Ø27,4xH72 mm)
Wandausschnitt: B33xH72 mm
Gehäuse: Weiß
Gehäuse aus lackiertem Alu-Druckguss, klares Schutzglas

TECHNISCHE DATEN

Leuchtmittel LED mit Konverter
AC220-240V
3W
Lichtfarbe: 3000 K
IP Klasse 20
Schutzklasse: I
ON/OFF Schalter
Nicht dimmbar

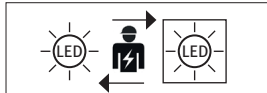
LICHTQUELLE

A.L.S. GmbH - EP830255-1-2WW1
Diese Leuchte enthält eine Lichtquelle der Energieeffizienzklasse G

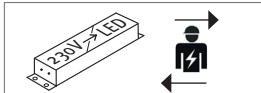
LED TREIBER

nominale Spannung,
primär: 230V/50Hz

Das Produkt besteht aus zwei Komponenten. Leuchte mit Lichtquelle und externer LED Driver.



Die Lichtquelle kann nur durch Fachpersonal ausgetauscht werden.



Der LED Driver kann nur durch Fachpersonal ausgetauscht werden.



Schutzklasse I



Gefahrenhinweis



CE Kennzeichen



Sicherheitshinweis



Produkt ist ausschließlich für den Betrieb im Innenbereich.



Reinigungshinweis



Das Produkt darf nicht im Hausmüll entsorgt werden.



Leuchte nicht mit Isoliermaterial abdecken



Kein Dekomaterial an der Leuchte anbringen



Montage darf nur durch Fachpersonal erfolgen



Nicht dimmbar



Schauen Sie nicht direkt in die LED! LEDs können die Augen schädigen!

SICHERHEIT



LESEN SIE DIE ANLEITUNG VOR VERWENDUNG DES PRODUKTES!
BEWAHREN SIE ALLE SICHERHEITSHINWEISE UND ANLEITUNGEN FÜR DIE ZUKUNFT AUF!



- Die Leuchte ist ausschließlich für den Betrieb im Innenbereich, in trockenen und geschlossenen Räumen geeignet.
- Die Leuchte ist nicht zur Befestigung an unebenen Flächen geeignet. Andernfalls kann die Leuchte herunterfallen. Beschädigungen des Produkts und / oder Verletzungen können die Folge sein.



- Der Anschluss darf nicht unter Spannung vorgenommen werden.
- Die Installation des Produktes muss nach Anleitung durchgeführt werden.
- Die Montage darf nur durch Fachpersonal erfolgen.
- Verwenden Sie das Produkt nicht, wenn Sie irgendwelche Beschädigungen feststellen (defekte Abdeckung), oder Funktionsstörungen wie flackern, qualmen, dampfen, Knistergeräusche oder Brandgeruch.
- Ein beschädigtes Produkt darf ausschließlich vom Hersteller, seinem Servicevertreter oder einer vergleichbaren Fachkraft repariert oder ausgetauscht werden.
- Die Installation muss nach den gültigen anwendungs- und länderspezifischen Richtlinien u.a. VDE 0.100 erfolgen.
- Öffnen Sie niemals eines der elektrischen Betriebsmittel oder stecken irgendwelche Gegenstände in dieselben. Derartige Eingriffe bedeuten Lebensgefahr durch elektrischen Schlag.
- Vermeiden Sie unbedingt die Berührung des Produktes mit Wasser oder anderen Flüssigkeiten. Aus Gründen der elektrischen Sicherheit darf die Leuchte nicht mit Wasser oder anderen Flüssigkeiten in Berührung kommen oder gar in Wasser getaucht werden.
- Das Produkt darf nicht verändert oder modifiziert werden.
- Schauen Sie nicht direkt in die LED! LEDs können die Augen schädigen!



WARTUNG UND REINIGUNG

Die Lichtquelle kann nur durch Fachpersonal ausgetauscht werden.



- Benutzen Sie keine Lösungsmittel, Benzin o.ä. Die Leuchte würde hierbei Schaden nehmen.
- Verwenden Sie zur Reinigung nur ein trockenes, fusselfreies Tuch.

ENTSORGUNG

Die Verpackung besteht aus umweltfreundlichen Materialien. Entsorgen Sie diese in den örtlichen Recyclingbehältern.



Werfen Sie Ihr Produkt, wenn es ausgedient hat, im Interesse des Umweltschutzes nicht in den Hausmüll, sondern führen Sie es einer fachgerechten Entsorgung zu. Über Sammelstellen und deren Öffnungszeiten können Sie sich bei Ihrer zuständigen Verwaltung informieren

NATE

Wandeinbauleuchte mit Schalter

NATE-2WW1

ALS
ARCHITEKTONISCHE
LICHT
SYSTEME



Weiß



BESTIMMUNGSGEMÄSSE VERWENDUNG

Dieses Produkt dient nur zu Beleuchtungszwecken.

Diese Leuchte ist ausschließlich zu Verwendung im Innenbereich, in trockenen und geschlossenen Räumen vorgesehen.

LIEFERUMFANG

- 1 LED Leuchte mit Konverter
- 1 Einbaugehäuse mit 2 Montageplatten
- 4 Gewindeschrauben, 2 Senkkopfschrauben
- 1 Montage-Bedienung-Sicherheitshinweise

TECHNISCHE ÄNDERUNGEN

Änderungen im Sinne des technischen Fortschritts können ohne Vorankündigung vorgenommen werden.

Adresse | Kontakt

A.L.S. GmbH
Mastorter Str. 31 | 88069 Tettnang (Germany)
Tel.: +49 (0) 75 42 93 44-0 | Fax.: +49 (0) 75 42 93 44-30
E-Mail: info@als.de | Web: www.als.de

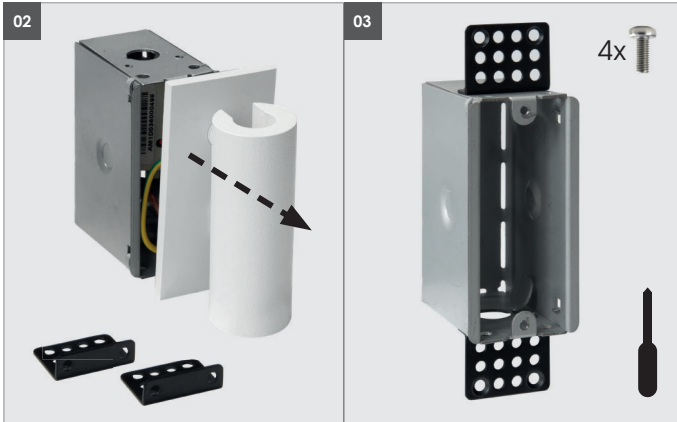
Version: 2022-03-01

DE

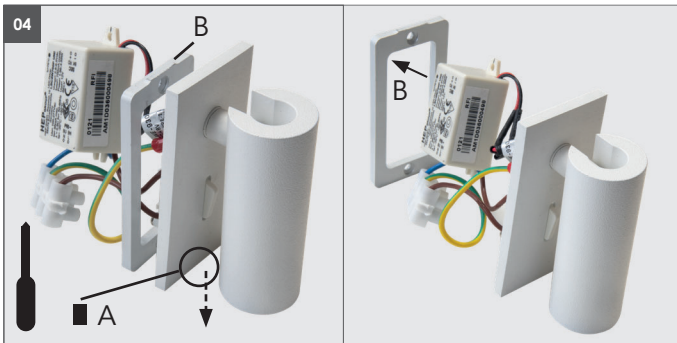
Das Produkt vorsichtig aus der Verpackung nehmen.



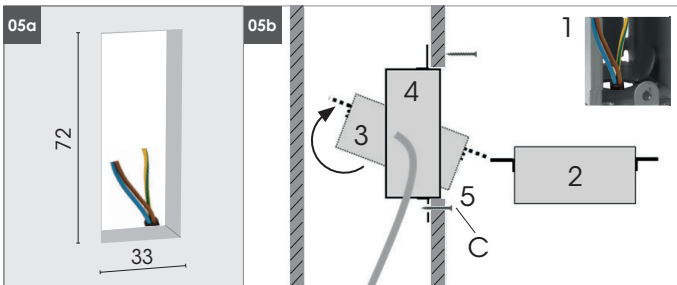
01 Vor der Installation, Stromversorgung abschalten!
Nicht unter Spannung anschließen.



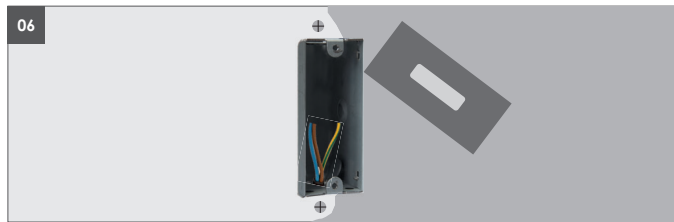
02 Leuchte aus dem Einbaugehäuse nehmen.
03 Befestigungen oben und unten mit je 2 Gewindeschrauben am Einbaugehäuse befestigen.



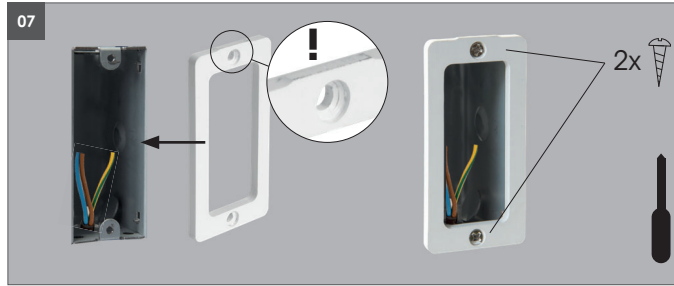
04 Madenschraube (A) an der Unterseite des Leuchtengehäuses lösen und Montagerahmen (B) entfernen.



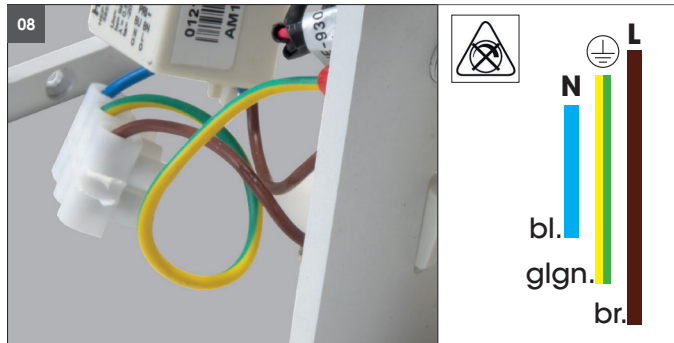
05a Wandausschnitt B33xH72 mm erstellen.
05b Kabel durch die Gehäuseöffnung einführen. Einbaugehäuse innen halten und in den Wandausschnitt einführen und nach oben drehen. Oben und unten mit Schrauben (C) befestigen (Schrauben sind nicht im Lieferumfang enthalten).



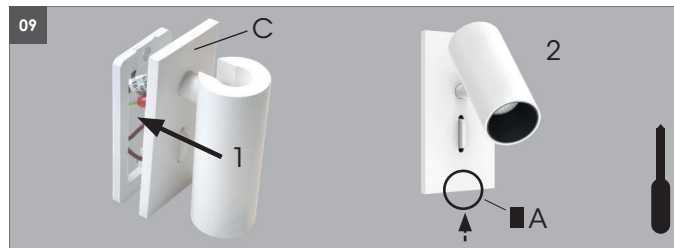
06 Einbaugehäuse und Befestigungsschrauben verspachteln. **Gehäuse darf nicht mit Spachtelmasse verschmutzt werden!** Anschließend planschleifen.



07 Montagerahmen lagerichtig (**Erhebung muss oben sein**) auflegen und mit 2 Schrauben montieren (im Lieferumfang enthalten).



08 Verbinden Sie nun das Zuleitungskabel entsprechend der elektrischen Vorschriften an dem Primäranschluss 230V AC am LED Konverter. Nur den beigefügten LED Konverter verwenden, keine andere Konverter oder Transformatoren verwenden, die Leuchte könnte dadurch zerstört werden.



09 Kabel und Netzteil in das Einbaugehäuse einführen. Leuchtenahmen (C) von oben auf den Einbaurahmen einhängen. Leuchte bündig andrücken und mit Madenschraube (A) von unten eindrehen. Auf festen Sitz der Leuchte kontrollieren.

10 Schalten Sie nach der Montage und dem Anschluss die Netzspannung allpolig an. Schalten Sie dazu den zugehörigen Sicherungsautomaten an bzw. drehen Sie die Sicherung ein. Schalten Sie außerdem den zugehörigen FI-Schutzschalter an, so dass die Netzzuleitung allpolig mit der Netzspannung verbunden ist.



Zu lange in den Lichtaustritt schauen kann die Augen schädigen!



Die LED Leuchte und der LED Konverter dürfen nicht mit Wärmeisolierendem Material abgedeckt werden!
Keine Bohrungen an der LED Leuchte vornehmen!

Anderweitige Montagen / Materialien / Typen als in den Datenblättern vorgesehen, entbinden uns von jeglicher elektrotechnischen und statischen Verantwortung.

Montagematerial

Die Verwendung von Fremdmaterialien ohne Herstellerfreigabe entbindet uns von jeglicher Haftung.

