

TEILEBESCHREIBUNG

LED Schienenstrahler mit 3-Phasen-Adapter/ Deckenstrahler inkl Versorgungsteil, 330° drehbar, 130° schwenkbar, 24° Reflektor, klares Schutzglas, Gehäuse schwarz oder weiß.

TECHNISCHE DATEN

LED Schienenstrahler

MON-30NW11: 29W / 4000K / Gehäusefarbe: weiß
MON-30NW12: 29W / 4000K / Gehäusefarbe: schwarz
MON-30WW11: 29W / 3000K / Gehäusefarbe: weiß
MON-30WW12: 29W / 3000K / Gehäusefarbe: schwarz
MON-30SW11: 29W / 2700K / Gehäusefarbe: weiß
MON-30SW12: 29W / 2700K / Gehäusefarbe: schwarz

MON-40NW11: 39W / 4000K / Gehäusefarbe: weiß
MON-40NW12: 39W / 4000K / Gehäusefarbe: schwarz
MON-40WW11: 39W / 3000K / Gehäusefarbe: weiß
MON-40WW12: 39W / 3000K / Gehäusefarbe: schwarz
MON-40SW11: 39W / 2700K / Gehäusefarbe: weiß
MON-40SW12: 39W / 2700K / Gehäusefarbe: schwarz

LED Deckenstrahler

MON-30NW01: 29W / 4000K / Gehäusefarbe: weiß
MON-30NW02: 29W / 4000K / Gehäusefarbe: schwarz
MON-30WW01: 29W / 3000K / Gehäusefarbe: weiß
MON-30WW02: 29W / 3000K / Gehäusefarbe: schwarz
MON-30SW01: 29W / 2700K / Gehäusefarbe: weiß
MON-30SW02: 29W / 2700K / Gehäusefarbe: schwarz

MON-40NW01: 39W / 4000K / Gehäusefarbe: weiß
MON-40NW02: 39W / 4000K / Gehäusefarbe: schwarz
MON-40WW01: 39W / 3000K / Gehäusefarbe: weiß
MON-40WW02: 39W / 3000K / Gehäusefarbe: schwarz
MON-40SW01: 39W / 2700K / Gehäusefarbe: weiß
MON-40SW02: 39W / 2700K / Gehäusefarbe: schwarz

LEUCHTMITTEL

COB LED | MONO-30 = 29W | MONO-40 = 39W

LED TREIBER

nominale Spannung,
primär: 220-230V/50Hz



Schutzklasse I



Gefahrenhinweis



CE Kennzeichen



Sicherheitshinweis



Produkt ist ausschließlich für den Betrieb im Innenbereich.



Reinigungshinweis



Das Produkt darf nicht im Hausmüll entsorgt werden.



Die Montage darf nur durch Fachpersonal erfolgen.

SICHERHEIT



LESEN SIE DIE ANLEITUNG VOR VERWENDUNG DES PRODUKTES! BEWAHREN SIE ALLE SICHERHEITSHINWEISE UND ANLEITUNGEN FÜR DIE ZUKUNFT AUF!



- Die Leuchte ist ausschließlich für den Betrieb im Innenbereich, in trockenen und geschlossenen Räumen geeignet.
- Die Leuchte ist nicht zur Befestigung an unebenen Flächen geeignet. Andernfalls kann die Leuchte herunterfallen. Beschädigungen des Produktes und / oder Verletzungen können die Folge sein.



- Der Anschluss darf nicht unter Spannung vorgenommen werden.
- Die Installation des Produktes muss nach Anleitung durchgeführt werden.
- Die Montage darf nur durch Fachpersonal erfolgen.
- Verwenden Sie das Produkt nicht, wenn Sie irgendwelche Beschädigungen feststellen (defekte Abdeckung), oder Funktionsstörungen wie flackern, qualmen, dampfen, Knistergeräusche oder Brandgeruch.
- Ein beschädigtes Produkt darf ausschließlich vom Hersteller, seinem Servicevertreter oder einer vergleichbaren Fachkraft repariert oder ausgetauscht werden.
- Die Installation muss nach den gültigen anwendungs- und länderspezifischen Richtlinien u.a. VDE 0.100 erfolgen.
- Öffnen Sie niemals eines der elektrischen Betriebsmittel oder stecken irgendwelche Gegenstände in dieselben. Derartige Eingriffe bedeuten Lebensgefahr durch elektrischen Schlag.
- Vermeiden Sie unbedingt die Berührung des Produktes mit Wasser oder anderen Flüssigkeiten. Aus Gründen der elektrischen Sicherheit darf die Leuchte nicht mit Wasser oder anderen Flüssigkeiten in Berührung kommen oder gar in Wasser getaucht werden.
- Das Produkt darf nicht verändert oder modifiziert werden.



WARTUNG UND REINIGUNG

Die LED Leuchtmittel können nicht ausgetauscht werden.



- Benutzen Sie keine Lösungsmittel, Benzin o.ä. Die Leuchte würde hierbei Schaden nehmen.
- Verwenden Sie zur Reinigung nur ein trockenes, fusselfreies Tuch.

ENTSORGUNG

Die Verpackung besteht aus umweltfreundlichen Materialien. Entsorgen Sie diese in den örtlichen Recyclingbehältern.



Werfen Sie Ihr Produkt, wenn es ausgedient hat, im Interesse des Umweltschutzes nicht in den Hausmüll, sondern führen Sie es einer fachgerechten Entsorgung zu. Über Sammelstellen und deren Öffnungszeiten können Sie sich bei Ihrer zuständigen Verwaltung informieren

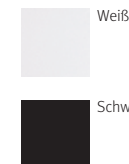
MONO

LED Schienenstrahler

MON-30NW11 MON-40NW11
MON-30NW12 MON-40NW12
MON-30SW11 MON-40SW11
MON-30SW12 MON-40SW12
MON-30WW11 MON-40WW11
MON-30WW12 MON-40WW12

LED Deckenstrahler

MON-30NW01 MON-40NW01
MON-30NW02 MON-40NW02
MON-30SW01 MON-40SW01
MON-30SW02 MON-40SW02
MON-30WW01 MON-40WW01
MON-30WW02 MON-40WW02



BESTIMMUNGSGEMÄSSE VERWENDUNG

Dieses Produkt dient nur zu Beleuchtungszwecken.

Diese Leuchte ist ausschließlich zu Verwendung im Innenbereich, in trockenen und geschlossenen Räumen vorgesehen.

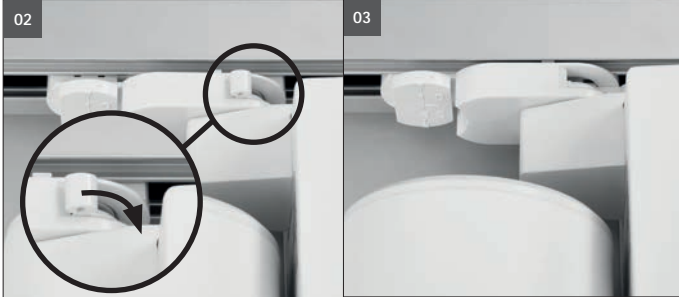
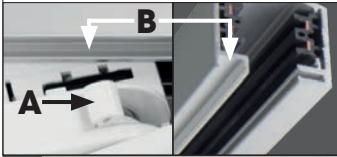
LIEFERUMFANG

1 LED Schienenstrahler mit 3-Phasen-Adapter/LED Deckenstrahler inkl Versorgungsteil
1 Montage-Bedienung-Sicherheitshinweise

Adresse | Kontakt

A.L.S. GmbH
Mastorter Str. 31 | 88069 Tettnang (Germany)
Tel.: +49 (0) 75 42 93 44-0 | Fax.: +49 (0) 75 42 93 44-30
E-Mail: info@als.de | Web: www.als.de

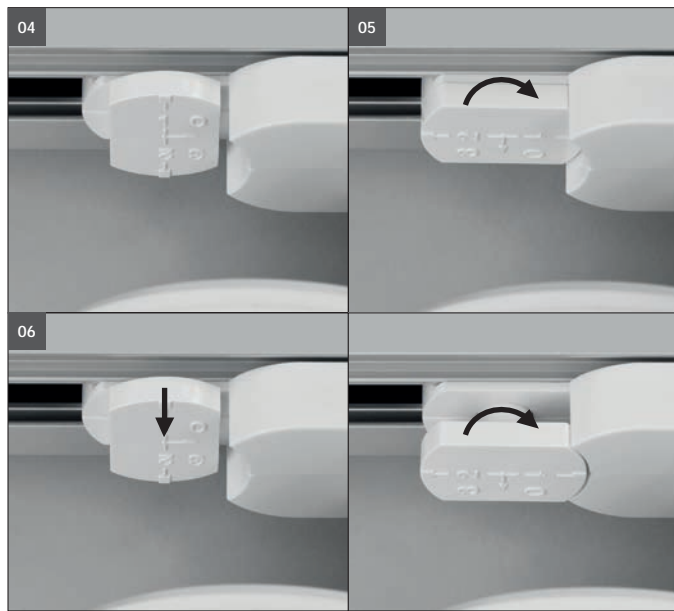
Achtung, der Adapter lässt sich nur in eine Richtung richtig einsetzen! Beim Einsetzen muss die Verriegelung (A) auf der Seite der Vertiefung (B) in der Stromschiene positioniert sein!



Einsetzen und verriegeln des 3-Phasen-Universaladapters

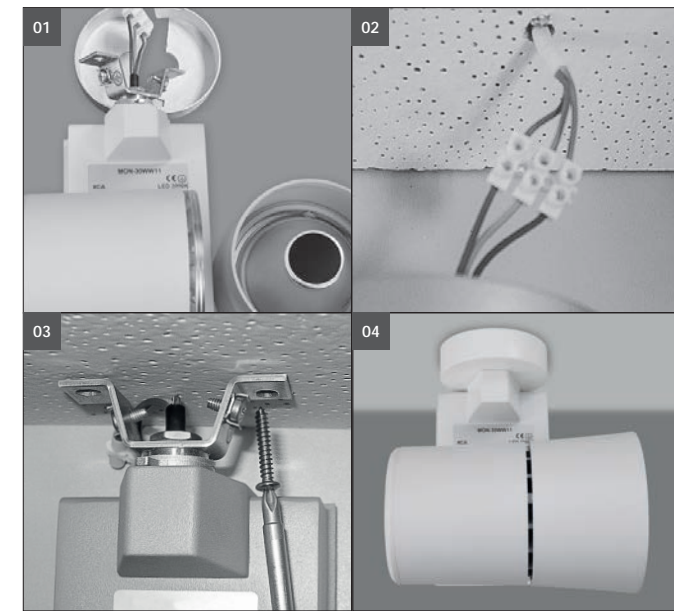
Montagehinweise mit 3 Phasen Universaladapter

Vor dem Einsetzen in die Stromschiene prüfen, ob alle Kunststoffverriegelungen und Kontakte bündig im Adapter positioniert sind! **Alle Verriegelungen und Schaltpositionen müssen sich in Nullstellung befinden.** Bei Nichtbeachtung wird der Adapter zerstört und darf nicht mehr verwendet werden!



Phase einstellen

- 04. Phasenwahrad
- 05. **Phase 1/2:** 90° drehen
- 06. **Phase 3/0:** hochziehen und 90° drehen



Montage mit Deckenrosette

Montagehinweise mit Deckenrosette

- 01. Deckenrosette u. Reflektorgehäuse demontieren und Kühlkörper 90° zum Vorschaltgerätgehäuse drehen.
- 02. Strahler anschließen
- 03. Strahler montieren
- 04. Reflektorgehäuse und Deckenrosette wieder montieren.



Vor der Installation, Stromversorgung abschalten!
Nicht unter Spannung anschließen.
Verbinden Sie nun das Zuleitungskabel entsprechend der elektrischen Vorschriften am Anschluss 230V AC, Lüsterklemme (siehe Abb. 02).

Nur den eingebauten LED Konverter verwenden, keine anderen Konverter oder Transformatoren verwenden, die Leuchte könnte dadurch zerstört werden.

Anderweitige Montagen / Materialien / Typen als in den Datenblättern vorgesehen, entbinden uns von jeglicher elektrotechnischen und statischen Verantwortung.

Montagematerial
Die Verwendung von Fremdmaterialien ohne Herstellerfreigabe entbindet uns von jeglicher Haftung.