

TEILEBESCHREIBUNG

LED Stromschienenstrahler mit Schienenadapter
Anleitung, Leuchtgehäuse: Alu-Druckguss
Farben: Weiß, Schwarz, Schwarz/Gold

TECHNISCHE DATEN

220-240V, 50 Hz

Anschlussleistung: 20W/500mA

Abmessungen: Leuchtenhöhe 155 mm, Höhe inkl. Stromschiene: 186 mm, Leuchtenkopf Ø108 x H54 mm

Gewicht: 0,725 kg

Schwenkbereich: X-Achse: 330°, Y-Achse: 100°

Montageort: Innenbereich, Betrieb nur in Stromschienen!

Schutzklasse: II

Schutzgrad: IP20

Das LED Leuchtmittel kann nicht ausgetauscht werden.

Kelvin	Gehäusefarbe			
	Weiß	Schwarz	Schwarz/Gold	
4000K	MAYA-25NW11-1S	MAYA-25NW12-2S	MAYA-25NW12-4S	15°
3000K	MAYA-25WW11-1S	MAYA-25WW12-2S	MAYA-25WW12-4S	15°
2700K	MAYA-25SW11-1S	MAYA-25SW12-2S	MAYA-25SW12-4S	15°
4000K	MAYA-25NW11-1	MAYA-25NW12-2	MAYA-25NW12-4	24°
3000K	MAYA-25WW11-1	MAYA-25WW12-2	MAYA-25WW12-4	24°
2700K	MAYA-25SW11-1	MAYA-25SW12-2	MAYA-25SW12-4	24°
4000K	MAYA-25NW11-1F	MAYA-25NW12-2F	MAYA-25NW12-4F	40°
3000K	MAYA-25WW11-1F	MAYA-25WW12-2F	MAYA-25WW12-4F	40°
2700K	MAYA-25SW11-1F	MAYA-25SW12-2F	MAYA-25SW12-4F	40°



Schutzklasse II



Gefahrenhinweis



CE Kennzeichen



Sicherheitshinweis



Produkt ist ausschließlich für den Betrieb im Innenbereich.



Reinigungshinweis



Das Produkt darf nicht im Hausmüll entsorgt werden.



LED Leuchte wird bei Betrieb sehr warm, Vorsicht bei Berührung des LED Körpers.



Schauen Sie nicht direkt in die LED! LEDs können die Augen schädigen!



Kein Dekomaterial an der Leuchte anbringen

ENTSORGUNG

Die Verpackung besteht aus umweltfreundlichen Materialien. Entsorgen Sie diese in den örtlichen Recyclingbehältern.



Werfen Sie Ihr Produkt, wenn es ausgedient hat, im Interesse des Umweltschutzes nicht in den Hausmüll, sondern führen Sie es einer fachgerechten Entsorgung zu. Über Sammelstellen und deren Öffnungszeiten können Sie sich bei Ihrer zuständigen Verwaltung informieren.

SICHERHEIT



LESEN SIE DIE ANLEITUNG VOR VERWENDUNG DES PRODUKTES! BEWAHREN SIE ALLE SICHERHEITSHINWEISE UND ANLEITUNGEN FÜR DIE ZUKUNFT AUF!

Der Garantieanspruch und die Gewährleistung erlischt bei Schäden am Produkt, die durch Nichtbeachten dieser Bedienungsanleitung verursacht werden. Wir haften nicht für Folgeschäden, die sich daraus ergeben! Gleiches gilt bei Sach- oder Personenschäden, die durch unsachgemäße Handhabung oder Nichtbeachten der Sicherheitshinweise verursacht werden. Auf Grund der speziellen Eigenschaften von LEDs (Lebensdauer, Farbabweichungen etc.) haben wir Bedingungen für die Einplanung und Installation von unseren LED Produkten formuliert. Diese sind Bestandteil dieser Bedienungsanleitung! Sollten sie nicht vorliegen, fordern Sie diese an!

SICHERHEITSGEMÄSSE VERWENDUNG



- Die Leuchte ist ausschließlich für den Betrieb im Innenbereich, in trockenen und geschlossenen Räumen geeignet.



- Der Anschluss darf nicht unter Spannung vorgenommen werden.
- Die Installation des Produktes muss nach Anleitung durchgeführt werden.
- Die Montage darf nur durch Fachpersonal erfolgen.
- Verwenden Sie das Produkt nicht, wenn Sie irgendwelche Beschädigungen feststellen (defekte Abdeckung), oder Funktionsstörungen wie flackern, qualmen, dampfen, Knistergeräusche oder Brandgeruch.
- Ein beschädigtes Produkt darf ausschließlich vom Hersteller, seinem Servicevertreter oder einer vergleichbaren Fachkraft repariert oder ausgetauscht werden.
- Die Installation muss nach den gültigen anwendungs- und länderspezifischen Richtlinien u.a. VDE 0.100 erfolgen.
- Öffnen Sie niemals eines der elektrischen Betriebsmittel oder stecken irgendwelche Gegenstände in dieselben. Derartige Eingriffe bedeuten Lebensgefahr durch elektrischen Schlag.
- Vermeiden Sie unbedingt die Berührung des Produktes mit Wasser oder anderen Flüssigkeiten. Aus Gründen der elektrischen Sicherheit darf die Leuchte nicht mit Wasser oder anderen Flüssigkeiten in Berührung kommen oder gar in Wasser getaucht werden.
- Das Produkt darf nicht verändert oder modifiziert werden.
- Unabhängige Lampenbetriebsgeräte, die unmittelbar auf nicht brennbaren, schwer oder normal entflammaren Baustoffen nach DIN4102 angebracht werden dürfen. Diese Lampenbetriebsgeräte können an ihrer Oberfläche keine höhere Temperatur als 130°C annehmen. Oberfläche strahlt Wärme ab!
- Schauen Sie nicht direkt in die LED! LEDs können die Augen schädigen!
- Die Leuchte darf keiner hohen Staubbelastung ausgesetzt werden.



WARTUNG UND REINIGUNG

Das LED Leuchtmittel kann nicht ausgetauscht werden.



- Benutzen Sie keine Lösungsmittel, Benzin o.ä. Die Leuchte würde hierbei Schaden nehmen.
- Verwenden Sie zur Reinigung nur ein trockenes, fusselfreies Tuch.

MAYA

LED Stromschienenstrahler

MAYA-25CW
MAYA-25NW
MAYA-25-WW



Weiß



Schwarz



Schwarz/Gold



BESTIMMUNGSGEMÄSSE VERWENDUNG

Dieses Produkt dient nur zu Beleuchtungszwecken.

LIEFERUMFANG

LED Stromschienenstrahler mit Schienenadapter
Montage-Bedienung-Sicherheitshinweise

Adresse | Kontakt

A.L.S. GmbH
Mastorter Str. 31 | 88069 Tettnang (Germany)
Tel.: +49 (0) 75 42 93 44-0 | Fax.: +49 (0) 75 42 93 44-30
E-Mail: info@als.de | Web: www.als.de



01 Schalten Sie vor der Montage und dem Anschluss die Netzspannung allpolig ab. Schalten Sie dazu den zugehörigen Sicherungsautomaten ab bzw. drehen Sie die Sicherung heraus. Schalten Sie außerdem den zugehörigen FI-Schutzschalter ab, so dass die Netzleitung allpolig von der Netzspannung getrennt ist. Sichern Sie diese vor versehentlichem Einschalten mit einem Warnschild o.ä. ab. Überprüfen Sie anschließend die Netzleitung zur Leuchte auf Spannungsfreiheit, verwenden Sie dazu ein geeignetes Messgerät (z.B. Digitalmultimeter).



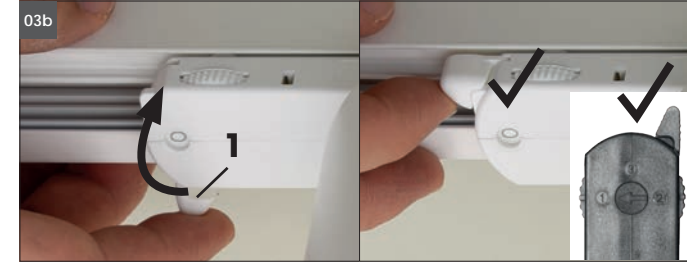
02 Vor dem Einsetzen in die Stromschiene prüfen - alle Kunststoffverriegelungen und Kontakte müssen bündig im Adapter sein! **Schaltpositionen müssen in Nullstellung sein!** Bei Nichtbeachtung wird der Adapter zerstört und darf nicht mehr verwendet werden!

Montagematerial:

Die Verwendung von Fremdmaterialien ohne Herstellerfreigabe entbindet uns von jeglicher Haftung.



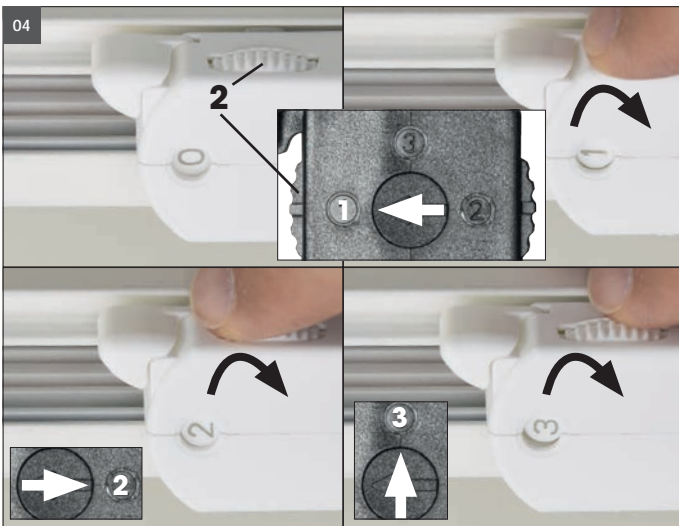
Abbildung beispielhaft



Achtung! Der Adapter lässt sich nur in eine Richtung richtig einsetzen! Beim Einsetzen muss die Verriegelung auf der Seite der Vertiefung (A) in der Stromschiene positioniert sein!

03a Stromschiennenadapter der Leuchte lagerichtig in die Stromschiene einführen.

03b Halteverriegelung 1 einrasten.



04 Phase mit seitlichem Phasenwahrad (2) einstellen für Inbetriebnahme der Leuchte mit dem Kontaktwahlschalter 1/2/3.

Anderweitige Montagen / Materialien/ Typen als in den Datenblättern vorgesehen, entbinden uns von jeglicher elektrotechnischen und statischen Verantwortung.



05 Schalten Sie nach der Montage und dem Anschluss die Netzspannung allpolig an. Schalten Sie dazu den zugehörigen Sicherungsautomaten an bzw. drehen Sie die Sicherung ein. Schalten Sie außerdem den zugehörigen FI-Schutzschalter an, so dass die Netzleitung allpolig mit der Netzspannung verbunden ist.



Zu lange in den Lichtaustritt schauen kann die Augen schädigen!



Entfernen des Strahlers



Schalten Sie vor der Demontage die Netzspannung allpolig ab.

06a Beim Herausnehmen **zuerst** das Phasenrad auf **null** stellen

06b Die Verriegelung lösen und den Strahler dabei mit einer Hand festhalten!