

TEILEBESCHREIBUNG

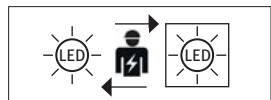
Lineares LED Lichtsystem inkl. LED Treiber, nominale Spannung, primär: 230V/50Hz

TECHNISCHE DATEN

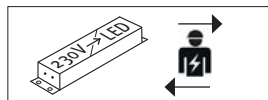
HA-33NW: 33W, L.1195 mm 4000K HA-45NW: 43W, L.1495 mm 4000K
 HA-33WW: 33W, L.1195 mm 3000K HA-45WW: 43W, L.1495 mm 3000K
 HA-33SW: 33W, L.1195 mm 2700K HA-45SW: 43W, L.1495 mm 2700K

	Lichtquelle	Diese Leuchten enthalten 4 Lichtquellen der Energieeffizienzklasse
HA-33NW70	A.L.S. GmbH - F-C-PLS21NW1	D
HA-33WW70	A.L.S. GmbH - F-C-PLS21WW1	D
HA-33SW70	A.L.S. GmbH - F-C-PLS21SW1	E
HA-45NW70	A.L.S. GmbH - F-C-PLS27NW1	D
HA-45WW70	A.L.S. GmbH - F-C-PLS27WW1	D
HA-45SW70	A.L.S. GmbH - F-C-PLS27SW1	D
Lichtquelle		
HAP-33NW70	A.L.S. GmbH - F-C-PLS21NW1	D
HAP-33WW70	A.L.S. GmbH - F-C-PLS21WW1	D
HAP-33SW70	A.L.S. GmbH - F-C-PLS21SW1	E
HAP-45NW70	A.L.S. GmbH - F-C-PLS27NW1	D
HAP-45WW70	A.L.S. GmbH - F-C-PLS27WW1	D
HAP-45SW70	A.L.S. GmbH - F-C-PLS27SW1	D
HAPI-33NW70	A.L.S. GmbH - F-C-PLS21NW1 und A.L.S. GmbH - FLEXY1-350NW	Diese Leuchten enthalten 4 Lichtquellen der Energieeffizienzklasse D Diese Leuchte enthält 1 Lichtquelle der Energieeffizienzklasse G
HAPI-33WW70	A.L.S. GmbH - F-C-PLS21WW1 und A.L.S. GmbH - FLEXY1-350WW	Diese Leuchten enthalten 4 Lichtquellen der Energieeffizienzklasse D Diese Leuchte enthält 1 Lichtquelle der Energieeffizienzklasse G
HAPI-33SW70	A.L.S. GmbH - F-C-PLS21SW1 und A.L.S. GmbH - FLEXY1-350SW	Diese Leuchte enthält 4 Lichtquellen der Energieeffizienzklasse E Diese Leuchte enthält 1 Lichtquelle der Energieeffizienzklasse G
HAPI-45NW70	A.L.S. GmbH - F-C-PLS27NW1 und A.L.S. GmbH - FLEXY1-350NW	Diese Leuchten enthalten 4 Lichtquellen der Energieeffizienzklasse D Diese Leuchte enthält 1 Lichtquelle der Energieeffizienzklasse G
HAPI-45WW70	A.L.S. GmbH - F-C-PLS27WW1 und A.L.S. GmbH - FLEXY1-350WW	Diese Leuchten enthalten 4 Lichtquellen der Energieeffizienzklasse D Diese Leuchte enthält 1 Lichtquelle der Energieeffizienzklasse G
HAPI-45SW70	A.L.S. GmbH - F-C-PLS27SW1 und A.L.S. GmbH - FLEXY1-350SW	Diese Leuchten enthalten 4 Lichtquellen der Energieeffizienzklasse D Diese Leuchte enthält 1 Lichtquelle der Energieeffizienzklasse G

Das Produkt besteht aus zwei Komponenten. Leuchte mit Lichtquelle und externem LED Driver.



Die Lichtquelle kann nur durch Fachpersonal ausgetauscht werden.



Der LED Driver kann nur durch Fachpersonal ausgetauscht werden.



Schutzklasse I



Gefahrenhinweis



CE Kennzeichen



Sicherheitshinweis



Produkt ist ausschließlich für den Betrieb im Innenbereich.



Reinigungshinweis



Das Produkt darf nicht im Hausmüll entsorgt werden.

SICHERHEIT



LESEN SIE DIE ANLEITUNG VOR VERWENDUNG DES PRODUKTES! BEWAHREN SIE ALLE SICHERHEITSHINWEISE UND ANLEITUNGEN FÜR DIE ZUKUNFT AUF!



- Die Leuchte ist ausschließlich für den Betrieb im Innenbereich, in trockenen und geschlossenen Räumen geeignet.
- Die Leuchte ist nicht zur Befestigung an unebenen Flächen geeignet. Andernfalls kann die Leuchte herunterfallen. Beschädigungen des Produkts und / oder Verletzungen können die Folge sein.



- Der Anschluss darf nicht unter Spannung vorgenommen werden.
- Die Installation des Produktes muss nach Anleitung durchgeführt werden.
- Die Montage darf nur durch Fachpersonal erfolgen.
- Verwenden Sie das Produkt nicht, wenn Sie irgendwelche Beschädigungen feststellen (defekte Abdeckung), oder Funktionsstörungen wie flackern, qualmen, dampfen, Knistergeräusche oder Brandgeruch.
- Ein beschädigtes Produkt darf ausschließlich vom Hersteller, seinem Servicevertreter oder einer vergleichbaren Fachkraft repariert oder ausgetauscht werden.
- Die Installation muss nach den gültigen anwendungs- und länderspezifischen Richtlinien u.a. VDE 0.100 erfolgen.
- Öffnen Sie niemals eines der elektrischen Betriebsmittel oder stecken irgendwelche Gegenstände in dieselben. Derartige Eingriffe bedeuten Lebensgefahr durch elektrischen Schlag.
- Vermeiden Sie unbedingt die Berührung des Produktes mit Wasser oder anderen Flüssigkeiten. Aus Gründen der elektrischen Sicherheit darf die Leuchte nicht mit Wasser oder anderen Flüssigkeiten in Berührung kommen oder gar in Wasser getaucht werden.
- Das Produkt darf nicht verändert oder modifiziert werden.

WARTUNG UND REINIGUNG

Die Lichtquelle kann nur durch Fachpersonal ausgetauscht werden.



- Benutzen Sie keine Lösungsmittel, Benzin o.ä. Die Leuchte würde hierbei Schaden nehmen.
- Verwenden Sie zur Reinigung nur ein trockenes, fusselfreies Tuch.

ENTSORGUNG

Die Verpackung besteht aus umweltfreundlichen Materialien. Entsorgen Sie diese in den örtlichen Recyclingbehältern.



Werfen Sie Ihr Produkt, wenn es ausgedient hat, im Interesse des Umweltschutzes nicht in den Hausmüll, sondern führen Sie es einer fachgerechten Entsorgung zu. Über Sammelstellen und deren Öffnungszeiten können Sie sich bei Ihrer zuständigen Verwaltung informieren

HIGHWAY LED

HA-33NW70 HAP-33NW70 HAPI-33NW70
 HA-33WW70 HAP-33WW70 HAPI-33WW70
 HA-33SW70 HAP-33SW70 HAPI-33SW70

HA-45NW70 HAP-45NW70 HAPI-45NW70
 HA-45WW70 HAP-45WW70 HAPI-45WW70
 HA-45SW70 HAP-45SW70 HAPI-45SW70



BESTIMMUNGSGEMÄSSE VERWENDUNG

Dieses Produkt dient nur zu Beleuchtungszwecken.

Diese Leuchte ist ausschließlich zu Verwendung im Innenbereich, in trockenen und geschlossenen Räumen vorgesehen.

LIEFERUMFANG

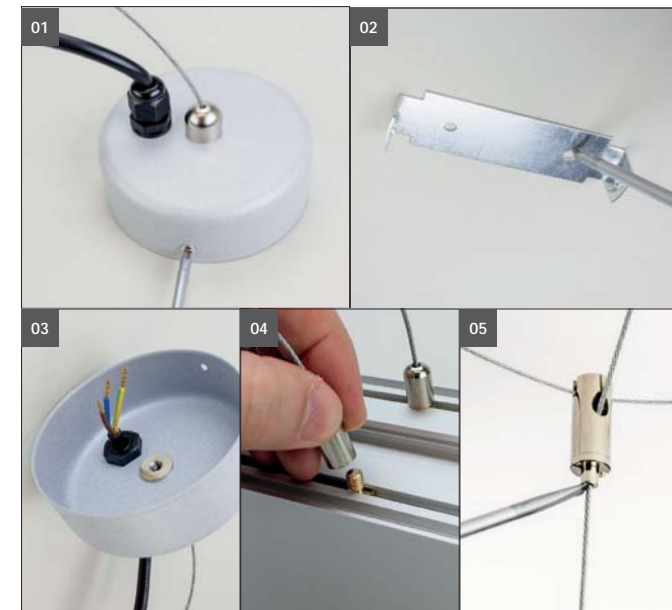
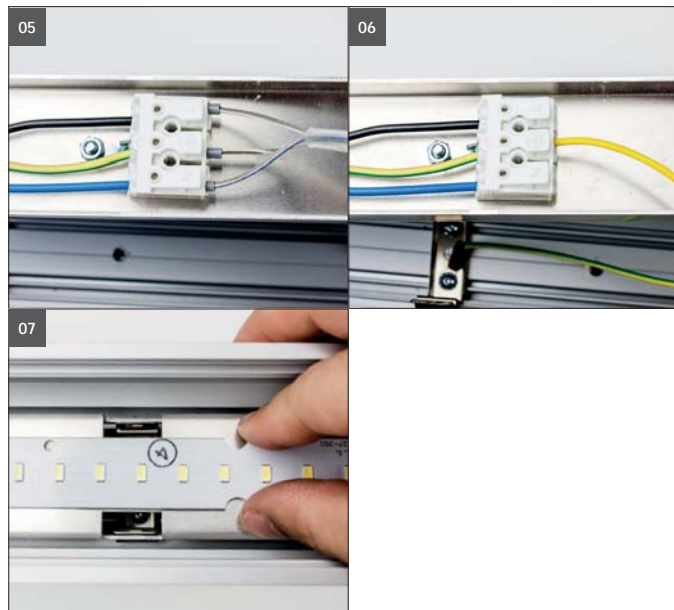
1 x HIGHWAY Leuchte
 1 x HIGHWAY Pendelset (nur HAP)
 1 x Montage-Bedienung-Sicherheitshinweise

TECHNISCHE ÄNDERUNGEN

Änderungen im Sinne des technischen Fortschritts können ohne Vorankündigung vorgenommen werden.

Adresse | Kontakt

A.L.S. GmbH
 Mastorter Str. 31 | 88069 Tettnang (Germany)
 Tel.: +49 (0) 75 42 93 44-0 | Fax.: +49 (0) 75 42 93 44-30
 E-Mail: info@als.de | Web: www.als.de



Montagehinweise Deckenmontage



Vor der Installation, Stromversorgung abschalten!
Nicht unter Spannung anschließen.

Anderweitige Montagen / Materialien/ Typen als in den Datenblättern vorgesehen, entbinden uns von jeglicher elektrotechnischen und statischen Verantwortung.

Montagematerial

Die Verwendung von Fremdmaterialien ohne Herstellerfreigabe entbindet uns von jeglicher Haftung.

01. Opalabdeckung über gesamte Länge einseitig aushebeln. **Achtung Bruchgefahr!**

02. Lichteinsatz entfernen.

04. Anschlusskabel durch Kabelöffnung einführen. Leuchte mittels Wanddübel befestigen. **Hinweis: An der Leuchte sind zur Kabeleinführung und für die Montage keine Bohrungen vorgesehen! Bohrungen projektbezogen von der Rückseite bohren (siehe Bildbeispiel 04).**

05. Elektroanschluss an der Steckklemme vornehmen. Die Installation muss nach den gültigen anwendungs- und länderspezifischen Richtlinien u.a. VDE 0.100 erfolgen.

06. Erdungslasche befestigen.

07. Lichteinsatz einsetzen und Opalabdeckung aufstecken.

Montagehinweise mit Pendelset



Vor der Installation, Stromversorgung abschalten!
Nicht unter Spannung anschließen.

Anderweitige Montagen / Materialien/ Typen als in den Datenblättern vorgesehen, entbinden uns von jeglicher elektrotechnischen und statischen Verantwortung.

Montagematerial

Die Verwendung von Fremdmaterialien ohne Herstellerfreigabe entbindet uns von jeglicher Haftung.

01. Rosettendeckel entfernen

02. Haltebügel an Decke befestigen

03. Elektroanschluss an der Steckklemme vornehmen und Rosettendeckel anbringen.

04. Stahlseil an Leuchte montieren

05. Leuchte mittels Stahlseilfixierung auf gewünschte Höhe bringen