

## Installationshinweise

- Der Anschluss darf nicht unter Spannung vorgenommen werden.
- Die Installation des Produktes muss nach der Anleitung durchgeführt werden.
- Die Montage darf nur durch Fachpersonal erfolgen.
- Ein beschädigtes Produkt darf ausschließlich von Hersteller, seinem Servicevertreter oder einer vergleichbaren Fachkraft repariert oder ausgetauscht werden.
- Die Installation muss nach den gültigen anwendungs- und länderspezifischen Richtlinien u. a. VDE 0.100 erfolgen.

**Auf Grund der speziellen Eigenschaften von LEDs (Lebensdauer, Farbabweichungen etc.) haben wir besondere Bedingungen für die Einplanung und Installation von unseren LED Produkten formuliert.**

**Diese sind Bestandteil dieser Bedienungsanleitung! Sollten sie nicht vorliegen, fordern Sie diese an! Schauen Sie nicht direkt in die LED! LEDs können die Augen schädigen!**

Wandeinbauleuchte darf nur in trockenen Räumen betrieben werden!

Druckfehler und Irrtümer vorbehalten.  
Zeichnungen und Bilder haben Skizzencharakter.  
Änderungen in der Ausführung vorbehalten.



CE-Kennzeichen  
CE-marking



Schutzklasse II (Schutzisolierung)  
Class II (special insulation)



Das Produkt darf nicht im Hausmüll entsorgt werden!  
The Product must not be disposed of with the household waste!



Wandeinbauleuchte darf nicht mit Wärmedämmung bedeckt werden  
Recessed luminaire must not be covered with insulation

## General instruction notices

- Don't install under power.
- Follow the instruction manual for installation.
- Installation only by qualified and authorised persons.
- A damaged or defective product must be exclusively changed or repaired by the manufacturer, it's auxiliary service persons or a comparable qualified person.
- Installation only under observance of the valid guidelines specific to application and country among others VDE 0.100.

**Because of specific characteristics of LED's (life, deviation in colour etc.) we formulated special terms for planing and installing our LED products.**

**They are part of these installation manual!**

**Should they not be available, request them please!**

**Don't look directly into the LED!**

**The LED is that bright that it might damage your eyes!**

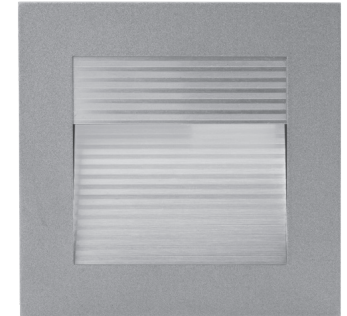
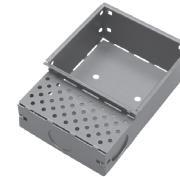
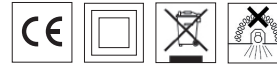
Recessed luminaire must only be operated in dry rooms!

We are not responsible for printing errors and mistakes.  
Drawings and pictures are just sketches.  
Subjects to change without notice.

## V. 1.1 S. 201908

### Bedienungsanleitung | Instruction manual

# EWHL



### Packungsinhalt | scope of delivery

1 x EWHL

1 x EWHL Bedienungsanleitung | Instruction manual

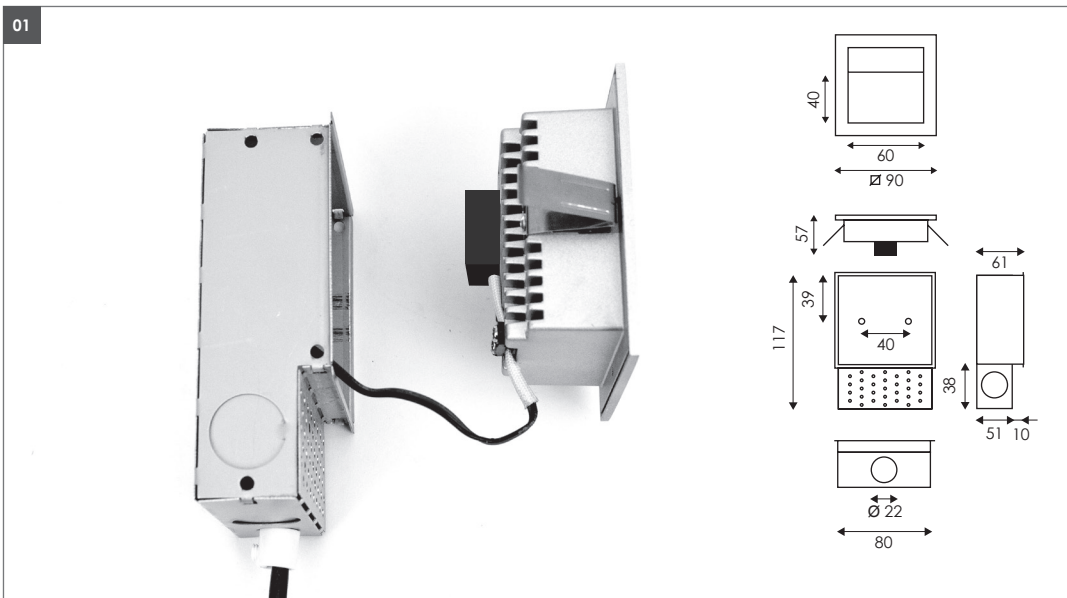
### Technische Informationen | technical information

**Artikel-Nr.** EWHL-1CW7  kaltweiß | coolwhite  
**article-no** EWHL-1WW7  warmweiß | warmwhite

**Leuchtmittel** Power-LED | 1x1,5W | 230V  
**lamps**

**Anschlusswerte** 230V~  
**powers**

01



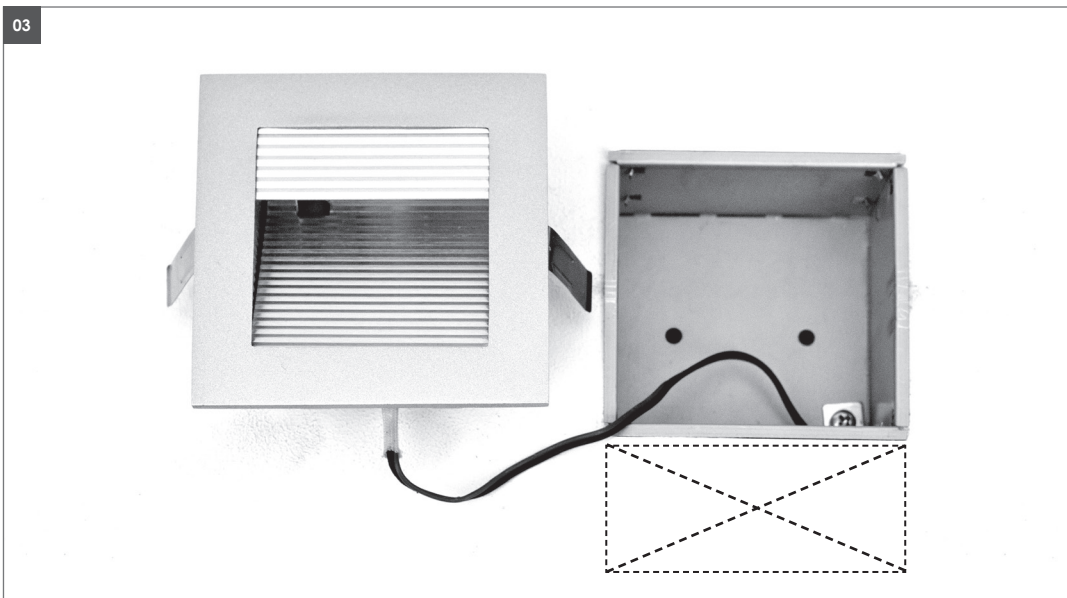
01. Wandeinbaudose in die Wand einpassen.  
01. Fit the installation box into the wall.

02



02. Anschlusskabel mittels Verteilerdose miteinander verbinden. (Verteilerdose ist nicht im Lieferumfang enthalten)  
02. Interconnect the connecting cables via junction box. (Junction box is not included in delivery)

03



03. Einbaudose in Wand installieren. ACHTUNG: Im angegebenen Bereich nicht bohren, Holzschrauben verschrauben, etc.!  
(Sitz des LED-Versorgungsteiles)  
03. Mount the installation box into the wall. ATTENTION: Do not drill, screw etc. in marked area! (Location of the LED-power supply)

04



04. Halteklammern des LED Gehäuses zusammendrücken und Gehäuse in Einbaudose einsetzen.  
04. Press the holding clamps of the LED housing together and put the housing into the installation box.