

TEILEBESCHREIBUNG

Lineare LED Stromschienenleuchte mit 3-Phasenadapter und integriertem LED Netzteil, Gehäuse Alu-Druckguss, Farbe: Schwarz und Weiß

TECHNISCHE DATEN

Art.-Nr.			
BRI-40NW1x BRI-40NW1xDA (doppelt asymmetrisch) BRI-40NW1xF (Flood)	BRI-40WW1x BRI-40WW1xDA (doppelt asymmetrisch) BRI-40WW1xF (Flood)	BRI-60NW1x BRI-60NW1xDA (doppelt asymmetrisch) BRI-60NW1xF (Flood)	BRI-60WW1x BRI-60WW1xDA (doppelt asymmetrisch) BRI-60WW1xF (Flood)
Farbtemperatur			
4000K	3000K	4000K	3000K
Anschlussleistung (220-240V, 50-60 Hz)			
41W		61W	
Einschaltstrom: 51 VAR (bei ca. 265 µs)			
Leistungsschalter			
9 Stück (Leistungsschalter vom Typ B)			
16 Stück (Leistungsschalter vom Typ C) bei 230V			

Abmessungen (LxBxH): 1150x80x80 mm Schutzklasse: I
Montageort: Innenbereich Schutzgrad: IP20
Gewicht: 4,2 kg Nicht dimmbar

Die LED Leuchtmittel können nicht ausgetauscht werden.

ZUBEHÖR

Linsen: Z-RBRI40-90, Z-RBRI60-90, Z-RBRI60-DA



Erddung
Schutzklasse I



Gefahren-
hinweis



Nicht
dimmbar



CE
Kennzeichen



Sicherheits-
hinweis



Produkt ist
ausschließ-
lich für den
Betrieb im
Innenbereich.



Reinigungs-
hinweis



Das Produkt
darf nicht im
Hausmüll ent-
sorgt werden.



Leuchte
nicht mit
Isoliermaterial
abdecken.



Schauen Sie
nicht direkt in
die LED! LEDs
können die
Augen schädigen!



Montage darf
nur durch
Fachpersonal
erfolgen

ENTSORGUNG

Die Verpackung besteht aus umweltfreundlichen Materialien. Entsorgen Sie diese in den örtlichen Recyclingbehältern.



Werfen Sie Ihr Produkt, wenn es ausgedient hat, im Interesse des Umweltschutzes nicht in den Hausmüll, sondern führen Sie es einer fachgerechten Entsorgung zu. Über Sammelstellen und deren Öffnungszeiten können Sie sich bei Ihrer zuständigen Verwaltung informieren.

SICHERHEIT



LESEN SIE DIE ANLEITUNG VOR VERWENDUNG DES PRODUKTES! BEWAHREN SIE ALLE SICHERHEITSHINWEISE UND ANLEITUNGEN FÜR DIE ZUKUNFT AUF!

Der Garantieanspruch und die Gewährleistung erlischt bei Schäden am Produkt, die durch Nichtbeachten dieser Bedienungsanleitung verursacht werden. Wir haften nicht für Folgeschäden, die sich daraus ergeben! Gleiches gilt bei Sach- oder Personenschäden, die durch unsachgemäße Handhabung oder Nichtbeachten der Sicherheitshinweise verursacht werden. Auf Grund der speziellen Eigenschaften von LEDs (Lebensdauer, Farbabweichungen etc.) haben wir Bedingungen für die Einplanung und Installation von unseren LED Produkten formuliert. Diese sind Bestandteil dieser Bedienungsanleitung! Sollten sie nicht vorliegen, fordern Sie diese an! Schauen Sie nicht direkt in die LED! LEDs können die Augen schädigen! Oberfläche strahlt Wärme ab!



SICHERHEITSHINFORMATIONEN



- Die Leuchte ist ausschließlich für den Betrieb im Innenbereich, in trockenen und geschlossenen Räumen geeignet.
- Keine zusätzlichen Lasten wie Dekorationen und/oder Schilder an der Leuchte anbringen!



- Der Anschluss darf nicht unter Spannung vorgenommen werden.
- Die Installation des Produktes muss nach Anleitung durchgeführt werden.
- Die Montage darf nur durch Fachpersonal erfolgen.
- Verwenden Sie das Produkt nicht, wenn Sie irgendwelche Beschädigungen feststellen (defekte Abdeckung), oder Funktionsstörungen wie flackern, qualmen, dampfen, Knistergeräusche oder Brandgeruch.
- Ein beschädigtes Produkt darf ausschließlich vom Hersteller, seinem Servicevertreter oder einer vergleichbaren Fachkraft repariert oder ausgetauscht werden.
- Die Installation muss nach den gültigen anwendungs- und länderspezifischen Richtlinien u.a. VDE 0.100 erfolgen.
- Öffnen Sie niemals eines der elektrischen Betriebsmittel oder stecken irgendwelche Gegenstände in dieselben. Derartige Eingriffe bedeuten Lebensgefahr durch elektrischen Schlag.
- Vermeiden Sie unbedingt die Berührung des Produktes mit Wasser oder anderen Flüssigkeiten. Aus Gründen der elektrischen Sicherheit darf die Leuchte nicht mit Wasser oder anderen Flüssigkeiten in Berührung kommen oder gar in Wasser getaucht werden.
- Das Produkt darf nicht verändert oder modifiziert werden.



WARTUNG UND REINIGUNG

Die LED Leuchtmittel können nicht ausgetauscht werden.



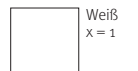
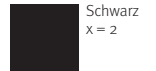
- Benutzen Sie keine Lösungsmittel, Benzin o.ä. Die Leuchte würde hierbei Schaden nehmen.
- Verwenden Sie zur Reinigung nur ein trockenes, fusselfreies Tuch.

BRICK

Lineare LED Stromschienenleuchte

BRI-40NW1x / BRI-40WW1x
BRI-40NW1xDA / BRI-40WW1xDA
(doppelt asymmetrisch)
BRI-40NW1xF / BRI-40WW1xF (Flood)

BRI-60NW1x / BRI-60NW1x
BRI-60NW1xDA / BRI-60NW1xDA
(doppelt asymmetrisch)
BRI-60NW1xF / BRI-60NW1xF (Flood)



TECHNISCHER HINWEIS



Leuchten die auf 3 Phasen aufgeteilt in höherer Anzahl betrieben werden, haben einen entsprechenden hohen Einschaltstrom! Zum Schutz für Schalt-Aktoren KNX usw. empfehlen wir bauseits Strombegrenzer oder Hilfsrelais einzusetzen.
Siehe Einschaltstrom Tabelle umseitig.

BESTIMMUNGSGEMÄSSE VERWENDUNG

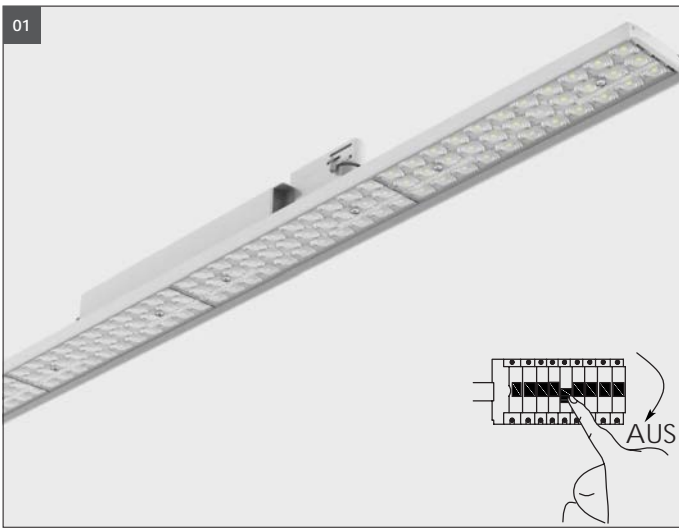
Dieses Produkt dient nur zu Beleuchtungszwecken.

LIEFERUMFANG

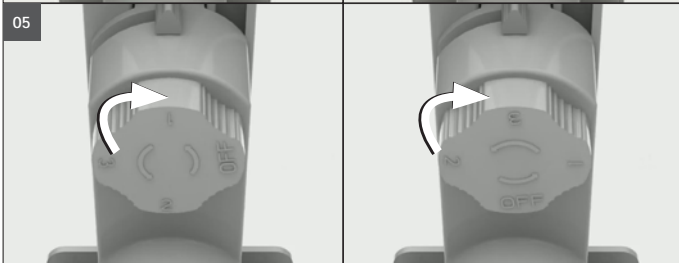
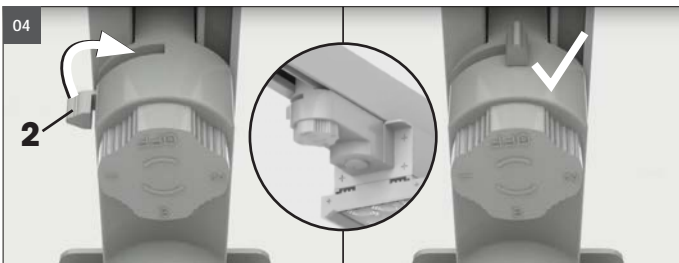
1 x Lineare LED Stromschienenleuchte mit 3-Phasenadapter
1 x Montage-Bedienung-Sicherheitshinweise

Adresse | Kontakt

A.L.S. GmbH
Mastorter Str. 31 | 88069 Tettnang (Germany)
Tel.: +49 (0) 75 42 93 44-0 | Fax.: +49 (0) 75 42 93 44-30
E-Mail: info@als.de | Web: www.als.de



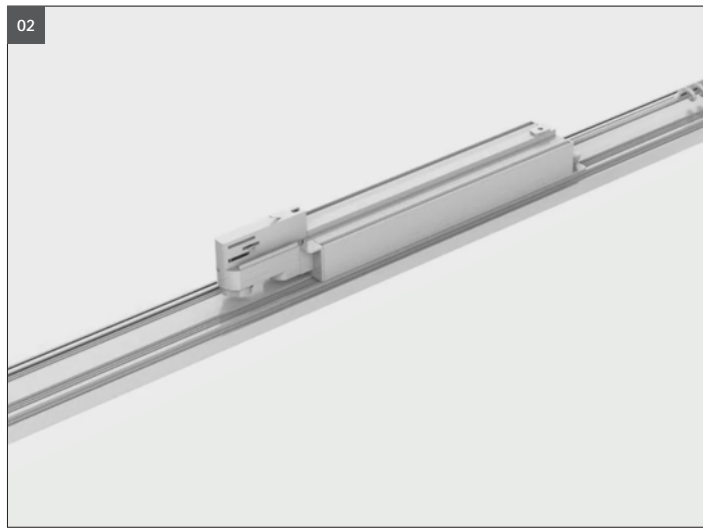
01 Schalten Sie vor der Montage und dem Anschluss die Netzspannung allpolig ab. Schalten Sie dazu den zugehörigen Sicherungsautomaten ab bzw. drehen Sie die Sicherung heraus. Schalten Sie außerdem den zugehörigen FI-Schutzschalter ab, so dass die Netz-zuleitung allpolig von der Netzspannung getrennt ist. Sichern Sie diese vor versehentlichem Einschalten mit einem Warnschild o.ä. ab. Überprüfen Sie anschließend die Netz-zuleitung zur Leuchte auf Spannungsfreiheit, verwenden Sie dazu ein geeignetes Messgerät (z.B. Digitalmultimeter).



04 Halteverriegelung **2** einrasten. Leuchte auf festen Sitz kontrollieren.
05 Phase einstellen für Inbetriebnahme der Leuchte mit dem Kontaktwahl-schalter 1/2/3.



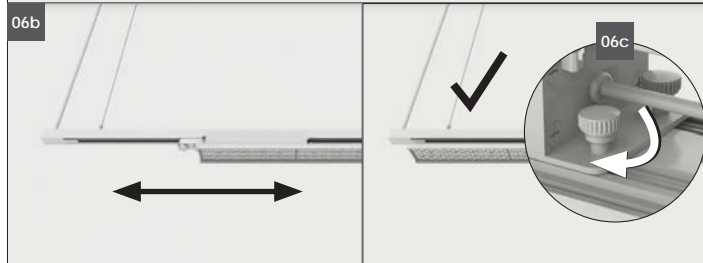
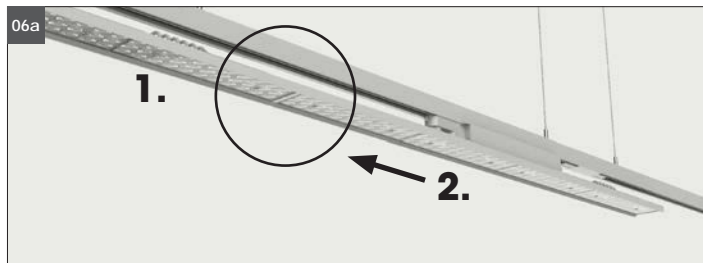
Zu lange in den Lichtaustritt schauen kann die Augen schädigen!



02 Vor dem Einsetzen in die Stromschiene prüfen, alle Kunststoffverriegelungen und Kontakte müssen bündig im Adapter sein! **Schaltpositionen müssen in Nullstellung sein!** Bei Nichtbeachtung wird der Adapter zerstört und darf nicht mehr verwendet werden!

Montagematerial:

Die Verwendung von Fremdmaterialien ohne Herstellerfreigabe entbindet uns von jeglicher Haftung.

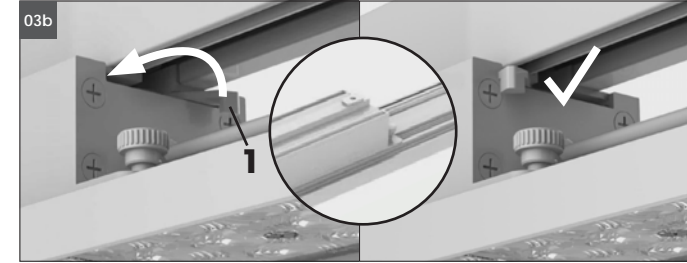


06a Mehrere Leuchten können in Folge bündig aneinandergesetzt werden.

06b Endposition der Leuchte einstellen.

06c Mit Feststellschrauben fixieren.

Anderweitige Montagen / Materialien/ Typen als in den Datenblättern vorgesehen, entbinden uns von jeglicher elektrotechnischen und statischen Verantwortung.



Achtung! Der Adapter lässt sich nur in eine Richtung richtig einsetzen! Beim Einsetzen muss die Verriegelung auf der Seite der Vertiefung (**A**) in der Stromschiene positioniert sein!

03a Stromschiennenadapter der Leuchte lagerichtig in die Stromschiene einführen.

03b Halteverriegelung **1** einrasten.



07 Keine zusätzlichen Lasten wie Dekorationen und/oder Schilder an der Leuchte anbringen!



Schalten Sie nach der Montage und dem Anschluss die Netzspannung allpolig an.