

TEILEBESCHREIBUNG

LED Decken- und Wandaubauchte eckig.
Umschaltbar zwischen 3000K, 4000K, 6000K mit integriertem
Netzteil. Mit HF Sensor per Fernbedienung einstellbar (Bestell-Nr.:
BLX-FBS)

TECHNISCHE DATEN

| | Leistung 230V AC | Abmessung | Ausstrahl- winkel |
|---------------|---------------------|------------|----------------------|
| BLR-12WWSCW1S | 12W | Ø220x48 mm | 120° |
| BLR-18WWSCW1S | 18W | Ø280x48 mm | 120° |
| BLR-25WWSCW1S | 25W | Ø330x48 mm | 120° |

Nicht Dimmbar
Schutzklasse II
Frontabdeckung Schlagfestigkeit IK10

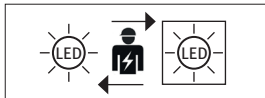
LICHTQUELLE

BLR-12WWSCW1S
Lichtquelle: A.L.S. GmbH - EP830602-2-12WWSCW1
Diese Leuchte enthält eine Lichtquelle der Energieeffizienzklasse **D**

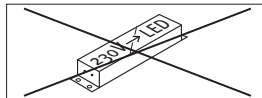
BLR-18WWSCW1S
Lichtquelle: A.L.S. GmbH - EP830602-2-18WWSCW1
Diese Leuchte enthält eine Lichtquelle der Energieeffizienzklasse **D**

BLR-25WWSCW1S
Lichtquelle: A.L.S. GmbH - EP830602-2-25WWSCW1
Diese Leuchte enthält eine Lichtquelle der Energieeffizienzklasse **D**

Das Produkt besteht aus zwei Komponenten. Leuchte mit Lichtquelle
und internem Netzteil.



Die Lichtquelle kann nur durch Fach-
personal ausgetauscht werden.



Das Netzteil kann nicht ausge-
tauscht werden.



Schutzklasse II



Gefahrenhinweis



CE Kennzeichen



Sicherheitshinweis



Die Leuchte ist für
den Betrieb im
überdachten Bereich
und geschlossenen
Räumen geeignet.



Reinigungshinweis



Das Produkt darf nicht
im Hausmüll entsorgt
werden.



Die LED-Leuchte ist
nicht dimmbar

SICHERHEIT



LESEN SIE DIE ANLEITUNG VOR VERWENDUNG DES PRODUKTES! BEWAH-
REN SIE ALLE SICHERHEITSHINWEISE UND ANLEITUNGEN FÜR DIE ZUKUNFT
AUF!

SICHERHEITSINFORMATIONEN



- Die Leuchte ist für den Betrieb im überdachten Bereich und geschlossenen Räumen geeignet.
- Die Leuchte ist nicht zur Befestigung an unebenen Flächen geeignet. Andernfalls kann die Leuchte herunterfallen. Beschädigungen des Produkts und / oder Verletzungen können die Folge sein.
- Der Anschluss darf nicht unter Spannung vorgenommen werden.
- Die Installation des Produktes muss nach Anleitung durchgeführt werden.
- Die Montage darf nur durch Fachpersonal erfolgen.
- Verwenden Sie das Produkt nicht, wenn Sie irgendwelche Beschädigungen feststellen (defekte Abdeckung), oder Funktionsstörungen wie flackern, qualmen, dampfen, Knistergeräusche oder Brandgeruch.
- Ein beschädigtes Produkt darf ausschließlich vom Hersteller, seinem Servicevertreter oder einer vergleichbaren Fachkraft repariert oder ausgetauscht werden.
- Die Installation muss nach den gültigen anwendungs- und länderspezifischen Richtlinien u.a. VDE 0,100 erfolgen.
- Öffnen Sie niemals eines der elektrischen Betriebsmittel oder stecken irgendwelche Gegenstände in dieselben. Derartige Eingriffe bedeuten Lebensgefahr durch elektrischen Schlag.
- Vermeiden Sie unbedingt die Berührung des Produktes mit Wasser oder anderen Flüssigkeiten. Aus Gründen der elektrischen Sicherheit darf die Leuchte nicht mit Wasser oder anderen Flüssigkeiten in Berührung kommen oder gar in Wasser getaucht werden.
- Das Produkt darf nicht verändert oder modifiziert werden.

WARTUNG UND REINIGUNG



- Die Lichtquelle kann nur durch Fachpersonal ausgetauscht werden.
- Benutzen Sie keine Lösungsmittel, Benzin o.ä. Die Leuchte würde hierbei Schaden nehmen.
- Verwenden Sie zur Reinigung nur ein trockenes, fusselfreies Tuch.

ENTSORGUNG

Die Verpackung besteht aus umweltfreundlichen Materialien. Entsorgen Sie diese in den örtlichen Recyclingbehältern.



Werfen Sie Ihr Produkt, wenn es ausgedient hat, im Interesse des Umweltschutzes nicht in den Hausmüll, sondern führen Sie es einer fachgerechten Entsorgung zu. Über Sammelstellen und deren Öffnungszeiten können Sie sich bei Ihrer zuständigen Verwaltung informieren



Zubehör Fernbedienung Art.-Nr.: BLX-FBS
Die Batterien sind vor der Entsorgung des Gerätes zu entnehmen und getrennt vom Gerät zu entsorgen. Im Sinne des Umweltschutzes dürfen Batterien und Akkus nicht über den normalen Hausmüll entsorgt werden, sondern müssen an entsprechenden Sammelstellen abgegeben werden. Beachten Sie außerdem die geltenden gesetzlichen Regelungen zur Batterieentsorgung.

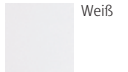
BLR Sensor

Wand- und Deckenleuchte

BLR-12WWSCW1S
BLR-18WWSCW1S
BLR-25WWSCW1S



Im Lieferumfang
nicht enthalten:
**Erforderliches
Zubehör**
Fernbedienung
Art.-Nr.: BLX-FBS



Weiß



BESTIMMUNGSGEMÄSSE VERWENDUNG

Dieses Produkt dient nur zu Beleuchtungszwecken.

Die Leuchte ist für den Betrieb im überdachten Bereich und geschlossenen Räumen geeignet.

LIEFERUMFANG

1 LED Leuchte
1 Anleitung
Montagematerial Dübel + Schrauben

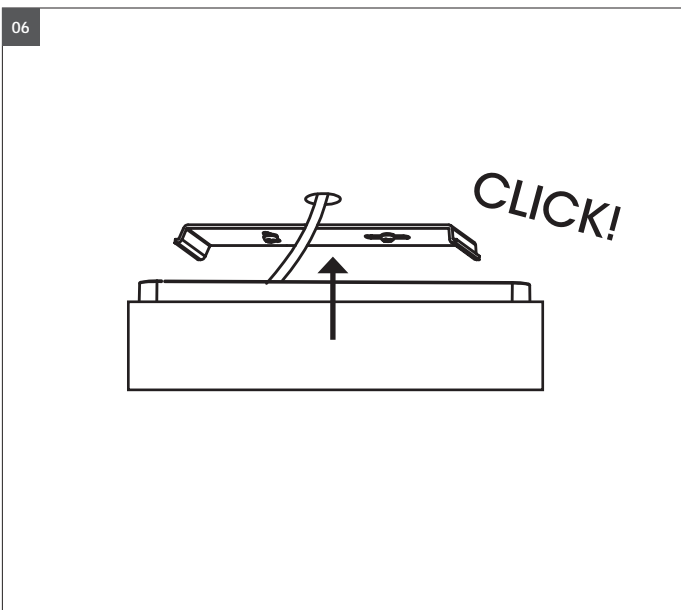
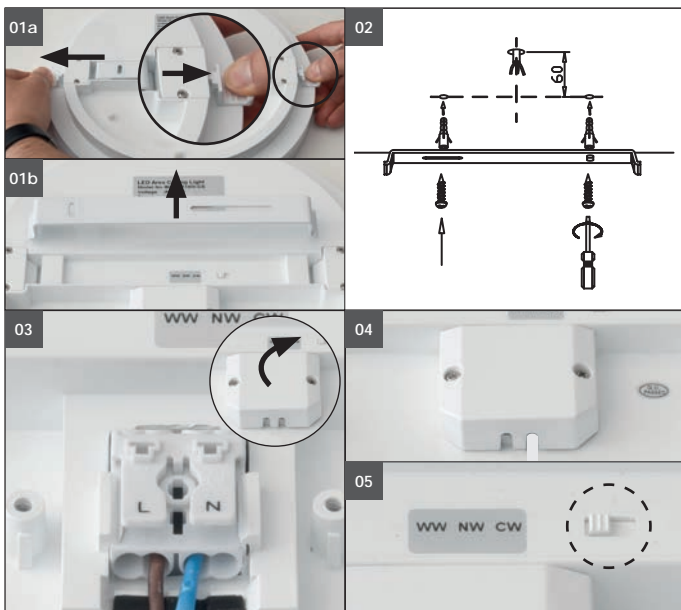
Im Lieferumfang nicht enthalten:
Fernbedienung Art.-Nr.: **BLX-FBS**

TECHNISCHE ÄNDERUNGEN

Änderungen im Sinne des technischen Fortschritts können ohne Vorankündigung vorgenommen werden.

Adresse | Kontakt

A.L.S. GmbH
Mastorter Str. 31 | 88069 Tettnang (Germany)
Tel.: +49 (0) 75 42 93 44-0 | Fax.: +49 (0) 75 42 93 44-30
E-Mail: info@als.de | Web: www.als.de



Montagehinweise



Vor der Installation, Stromversorgung abschalten! Nicht unter Spannung anschließen!

LED Leuchte vorsichtig aus der Verpackung nehmen.

Bild 01a: Montagebügel mit seitlicher Entriegelung links und rechts von der Leuchte lösen.

Bild 01b: Montagebügel entnehmen.

Bild 02: Montagelöcher mit dem Montagebügel auf Decke/Wand übertragen. Vor dem Bohren auf darunterliegende Installationen prüfen. Bügel mit dem beiliegenden Zubehör befestigen. Beachten dass der Montagebügel beim Festziehen der Schrauben nicht verbogen wird!

Bild 03: Abdeckung der Anschlussklemmen abnehmen und Zuleitungskabel entsprechend der elektrischen Vorschriften an dem Klemmen Primäranschluss 230V anbringen.

Bild 04: Abdeckung der Anschlussklemmen abringen.

Bild 05: Gewünschte Lichtfarbe mit Schalter einstellen.

WW = 3000K
NW = 4000K
CW = 6000K

Bild 06: LED Leuchte auf den Montagebügel aufsetzen. Drücken Sie die Leuchte auf den Montagebügel bis ein hörbares einrasten folgt.

Kontrollieren sie die Leuchte auf festen Sitz.

Schalten sie die Stromversorgung wieder ein.

Montagematerial

- Dübel
- Schrauben



Anderweitige Montagen / Materialien/ Typen als in den Datenblättern vorgesehen, entbinden uns von jeglicher elektrotechnischen und statischen Verantwortung.

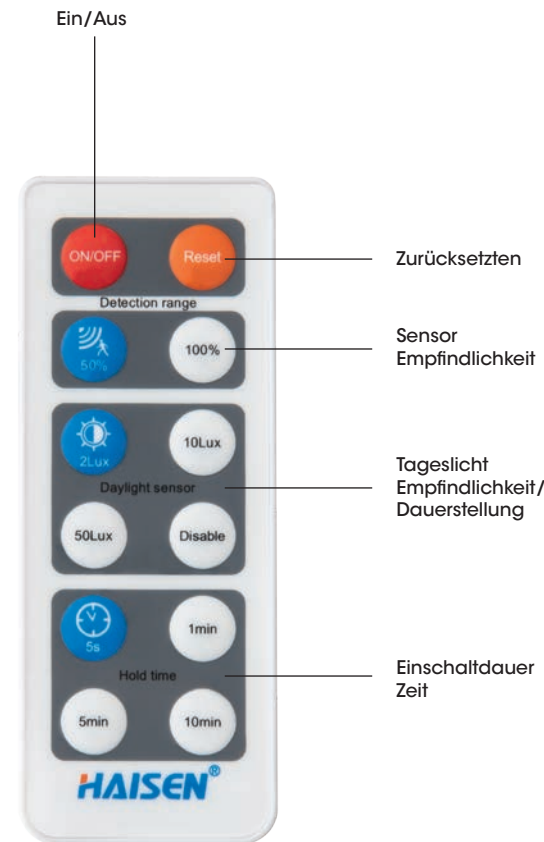
Montagematerial

Die Verwendung von Fremdmaterialien ohne Herstellerfreigabe entbindet uns von jeglicher Haftung.

Eigenschaften von HF Sensoren:

Der integrierte HF Bewegungssensor arbeitet vollautomatisch. Der Sensor reagiert rechtzeitig auf Bewegungen im Erfassungsbereich von 360° auf eine Reichweite von 10 Metern und schaltet die Beleuchtung mit wählbarer Nachlaufzeit (5 Sekunden bis 10 Minuten) ein. **Dabei durchdringt das Signal auch dünne Glasscheiben oder Wände.**

**Nötiges
Zubehör
Fern-
bedienung
BLX-FBS**



Bei Ausführung mit Sensor wird die Grundkonfiguration mit der Infrarot Fernbedienung eingestellt.

Richten Sie die Fernbedienung in Richtung der Leuchte, wählen sie die Konfiguration durch drücken der Taster mit den Symbolen. Die Leuchte bestätigt durch kurzes ein-aus, das die Funktion übernommen wurde.

Bei Leuchten des gleichen Typs kann die Konfiguration mit einer Fernbedienung ausgeführt werden.