

MADE IN GERMANY

A.L.S. NEUHEIT

PROFLED

Feuchtraumprofileuchte



02/18

ALS
ARCHITEKTONISCHE
L I C H T
S Y S T E M E

PREMIUM L/B = L80/B10

PROFLED

Die **PROFLED** ist eine moderne Profilleuchte mit ausgezeichneter Diffusion und ästhetischem Design. Dank der hohen Schutzart IP 66 und der Schlagfestigkeit von IK 08 kann diese Leuchte die ideale Lösung für eine Vielzahl industrieller Anwendungen und Umgebungen sein.

Die Leuchte entspricht den Vorgaben des Lebensmittelrechtes (EG Nr. 852/2004 HACCP).

Einsatzbereiche:

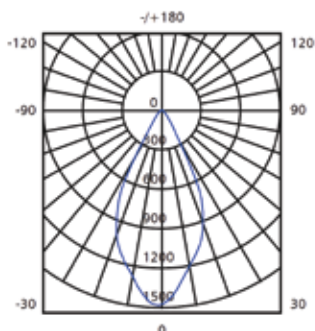
Für den Einsatz in Innenbereichen und geschützten Außenbereichen zugelassen.

Multifunktionaler Einsatz in verschiedenen Applikationsbereichen mit Nässe und Feuchtigkeit vorkommen wie z. B. Parkhäuser, Garagen, Kühlräume, Lebensmittelbereiche, Eingangsbereiche und Terrassen.

1-10 V auf Anfrage.

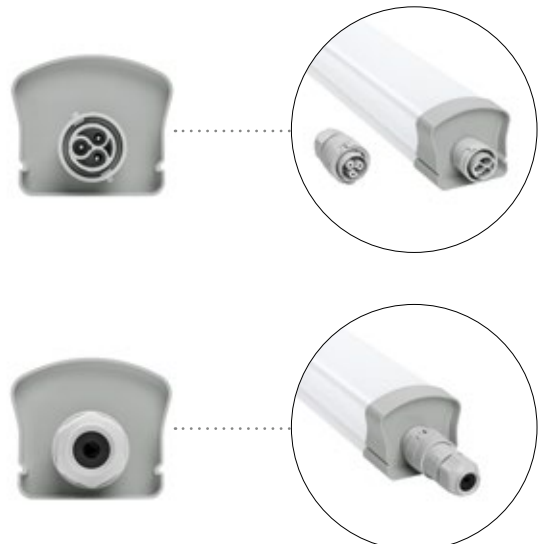
VDE und notlichttaugliche Vorschaltgeräte in Vorbereitung.

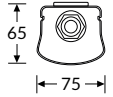
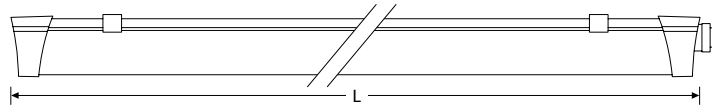
- MADE IN GERMANY
- Hohe Energieeffizienz durch LED-Technik
- Nennlebensdauer 50.000 h
- Farbtemperatur 4000 Kelvin
- Hohe Farbwiedergabe Ra > 80
- Geeignete Umgebungstemperatur -20°C bis +35°C
- Homogene Ausleuchtung mit Deckenaufhellung
- Abstrahlwinkel 140°
- Schlagfestigkeit IK 08
- Einfache und schnelle Montage
- Staubdicht, schlagfest, geschützt gegen starkes Strahlwasser IP66
- CE-Zeichen
- Lebensmittelecht
- Schutzisoliert
- D-Zeichen
- Optional DALI



A A+ A++

Die Leuchten werden mit einer festverbauten LED der Effizienzklassen A++ - A geliefert und können nicht ausgetauscht werden.





► **L: 1220mm**

41W | L/B = L70/B50

PROFLED-1200-41NW	4000K	4000lm
--------------------------	-------	--------

PROFLED-1200-41NW-DV	4000K	4000lm
-----------------------------	-------	--------

► **L: 1520mm**

30W | L/B = L70/B50

PROFLED-1500-30NW	4000K	3300lm
--------------------------	-------	--------

PROFLED-1500-30NW-DV	4000K	3300lm
-----------------------------	-------	--------

50W | L/B = L70/B50

PROFLED-1500-50NW	4000K	5100lm
--------------------------	-------	--------

PROFLED-1500-50NW-DV	4000K	5100lm
-----------------------------	-------	--------

40W | L/B = L80/B10

PROFLED-1200-40NW	4000K	4700lm
--------------------------	-------	--------

PROFLED-1200-40NW-DV	4000K	4700lm
-----------------------------	-------	--------

49W | L/B = L80/B10

PROFLED-1500-49NW	4000K	6150lm
--------------------------	-------	--------

PROFLED-1500-49NW-DV	4000K	6150lm
-----------------------------	-------	--------

PREMIUM

DV = Durchgangsverdrahtung 3x1,5 mm

* Nur für den gewerblichen Wiederverkauf.

Eigenschaften

- Profil aus schlagfestem, UV-stabilisiertem Polycarbonat (PC) in lichtstreuender opalisierter Optik
- Gespritzte Endkappen aus Polycarbonat (PC) grau
- Deckenaufhellung durch speziellen Leuchtenaufbau
- Leuchte mit begrenzter Oberflächentemperatur, für Betriebsstätten geeignet, die durch Staub oder Faserstoffe feuergefährdet sind
- Integrierte LED Leuchtmittel sind in der Leuchte nicht austauschbar

Montagearten

- Direkt mit Klammer an Decke oder Wand (senkrecht oder waagrecht)
- Abgependelt mit Befestigungsklammer und Bügel
- Tragschiene

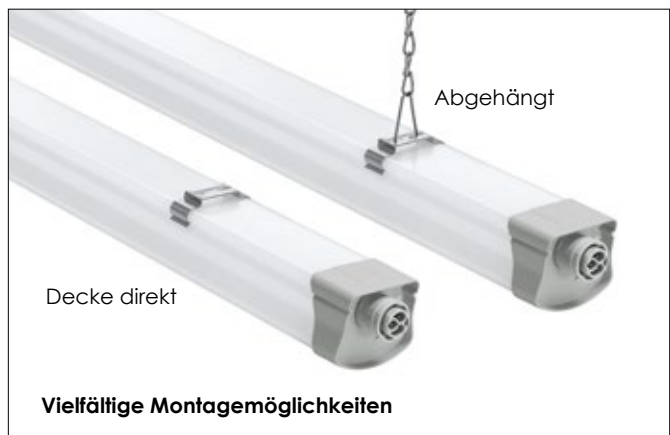
Im Lieferumfang enthalten:

- 3-polige Buchse (1 Stück)
- Befestigungsklammern und Bügel (je 2 Stück)



Für Typen mit Durchgangsverdrahtung zusätzlich:

- 3-poliger Stecker (1 Stück)



Vielfältige Montagemöglichkeiten



A.L.S. GmbH & Co. KG

Mastorter Str. 29
88069 Tettnang
Tel.: +49 (0) 75 42 / 93 44-0
Fax: +49 (0) 75 42 / 93 44-30

info@als.de | www.als.de

Druckfehler und Irrtümer vorbehalten. Zeichnungen und Bilder haben Skizzencharakter. Maße und technische Daten sind circa-Angaben. Längenangaben ohne Einheit in Millimeter. Objektfotos stellen Beispielanwendungen unabhängig von der tatsächlichen Wirkung dar. Änderungen im Programm, in der Technik und in der Ausführung (ohne Ankündigung) vorbehalten. Farbabweichungen sind drucktechnisch bedingt und möglich.

© 2018, all rights reserved